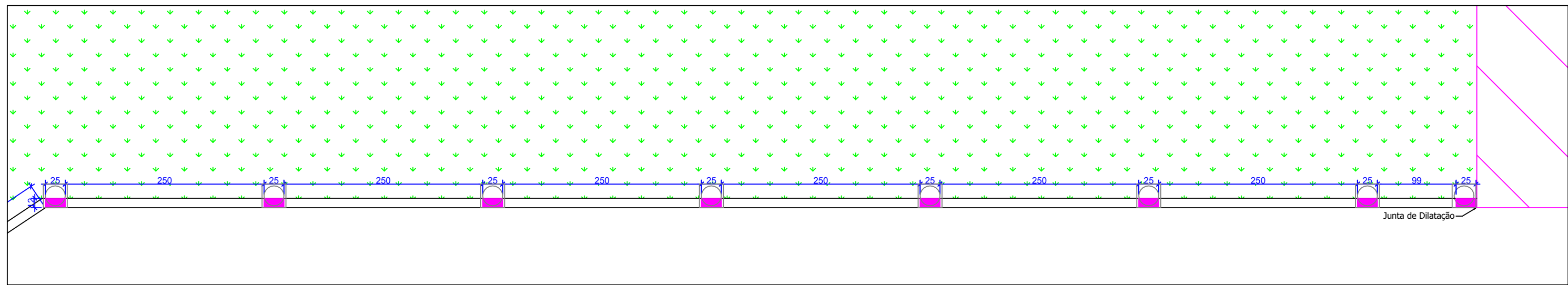
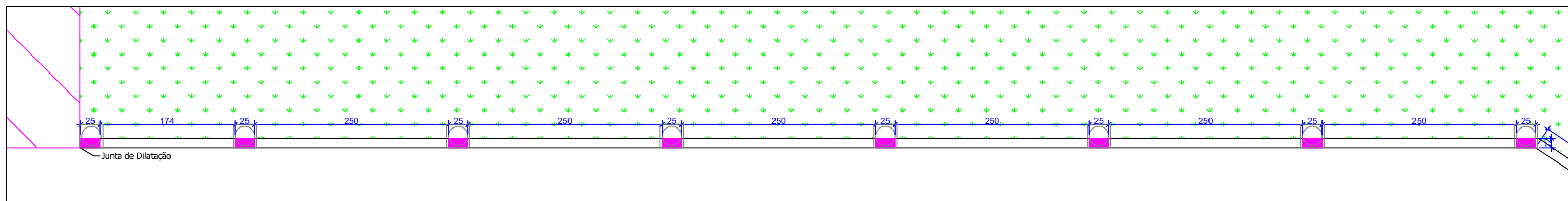


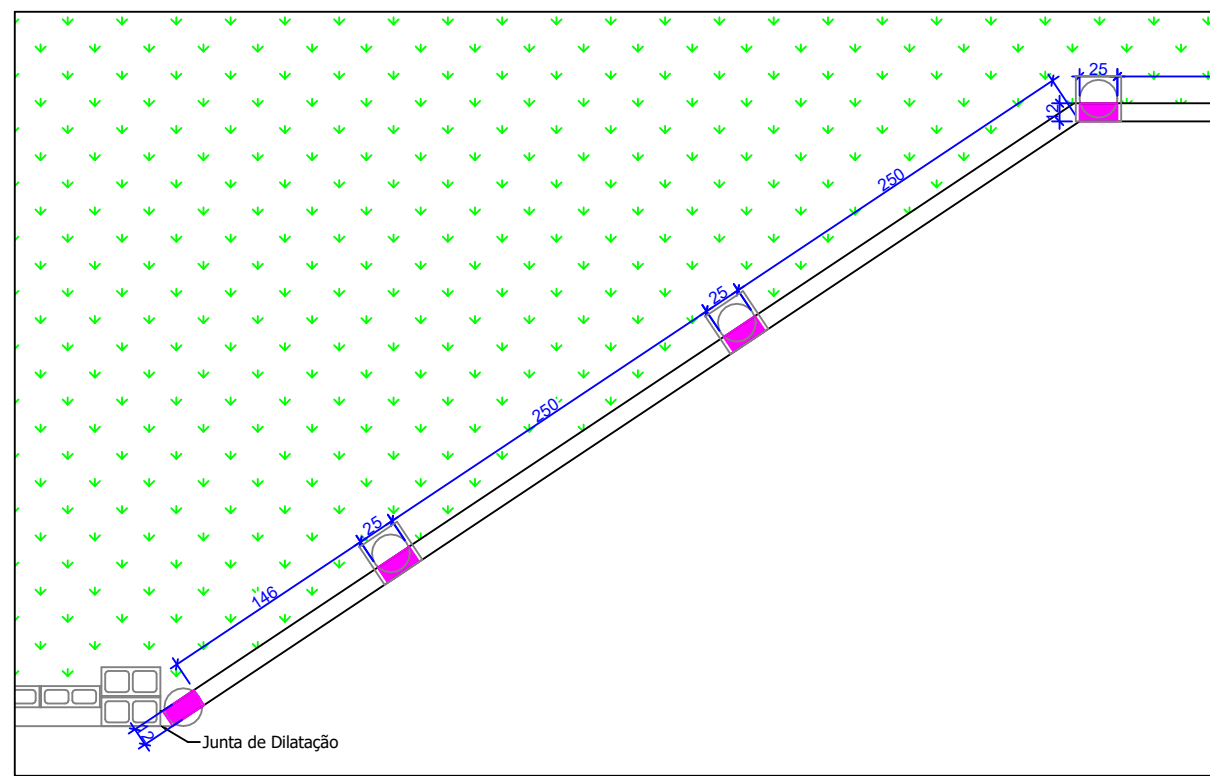
1 MURO A CONSTRUIR  
ESC: 1/500



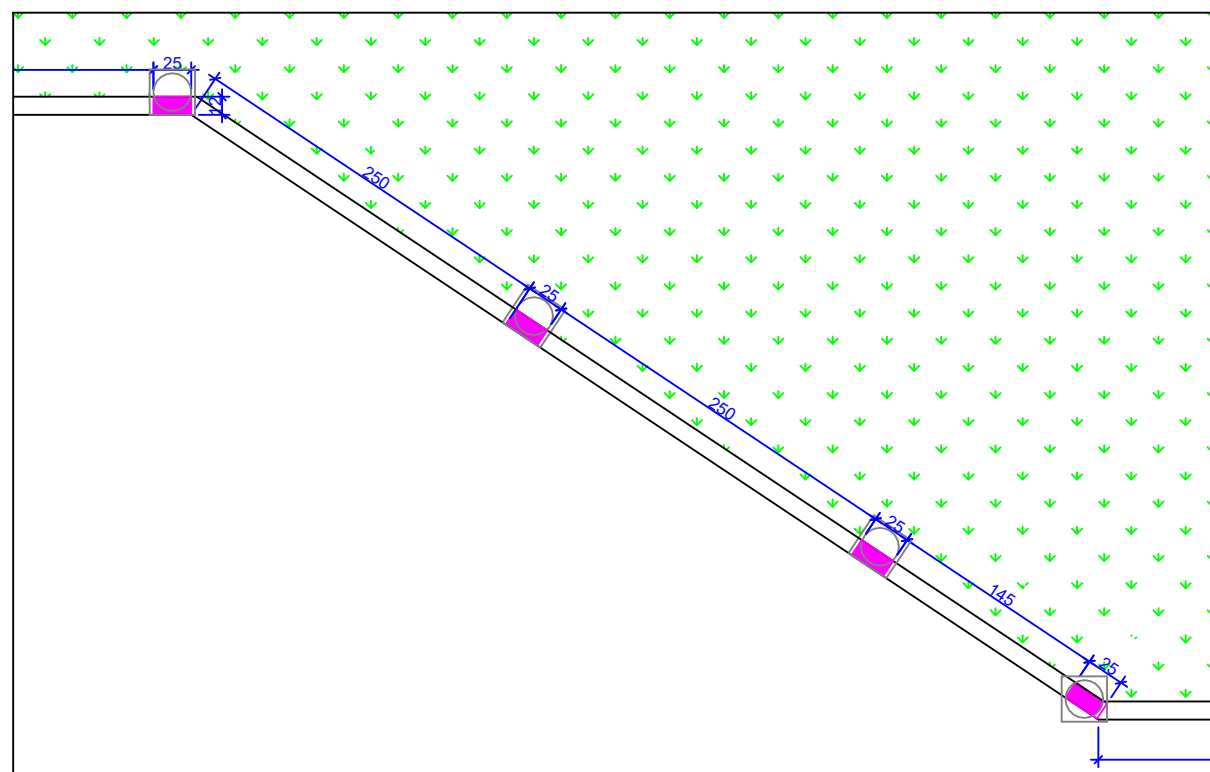
3 PLANTA BAIXA - VÃO 2  
ESC: 1/50



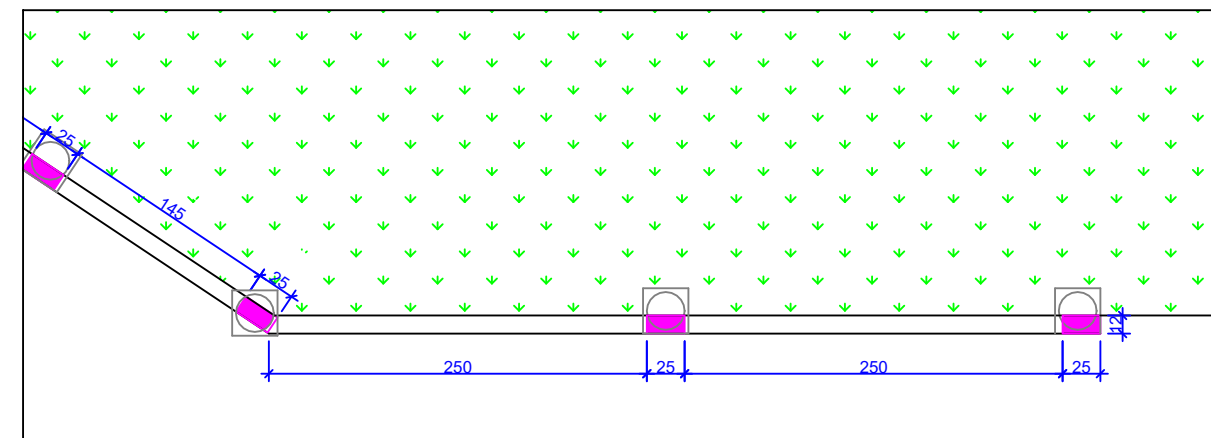
4 PLANTA BAIXA - VÃO 3  
ESC: 1/50



2 PLANTA BAIXA - VÃO 1  
ESC: 1/50



5 PLANTA BAIXA - VÃO 4  
ESC: 1/50



6 PLANTA BAIXA - VÃO 5  
ESC: 1/50

#### LEGENDA

- Muro a demolir
- Muro a construir em bloco de concreto
- Muro a construir em bloco cerâmico
- Edificação existente
- A B C Subdivisão dos vãos
- B1 - Bloco de concreto estrutural 14x19x39 cm
- B2 - Bloco de Concreto Estrutural 14x19x29 cm
- B3 - Bloco de Concreto Estrutural 19x19x39 cm
- C1 - Canaleta de Concreto Estrutural 14x19x39 cm
- C2 - Canaleta de Concreto Estrutural 14x19x29 cm

#### NOTAS INFORMATIVAS

PROJETO: ESTRUTURAL  
CONTÉM: MURO EM BLOCO CERÂMICO

PRANCHA  
06/06

ZONA: ZR2

USO: INSTITUCIONAL

ENDEREÇO: RUA ALBERTO DALCANALE

LOTE: -- QUADRA: 556

LOTEAMENTO: --

IDENTIFICAÇÃO DO IMÓVEL: CEMITÉRIO MUNICIPAL

PROPRIETÁRIO: MUNICÍPIO DE PALOTINA

CNPJ: 76.208.487/0001-64

ESCALA: INDICADAS



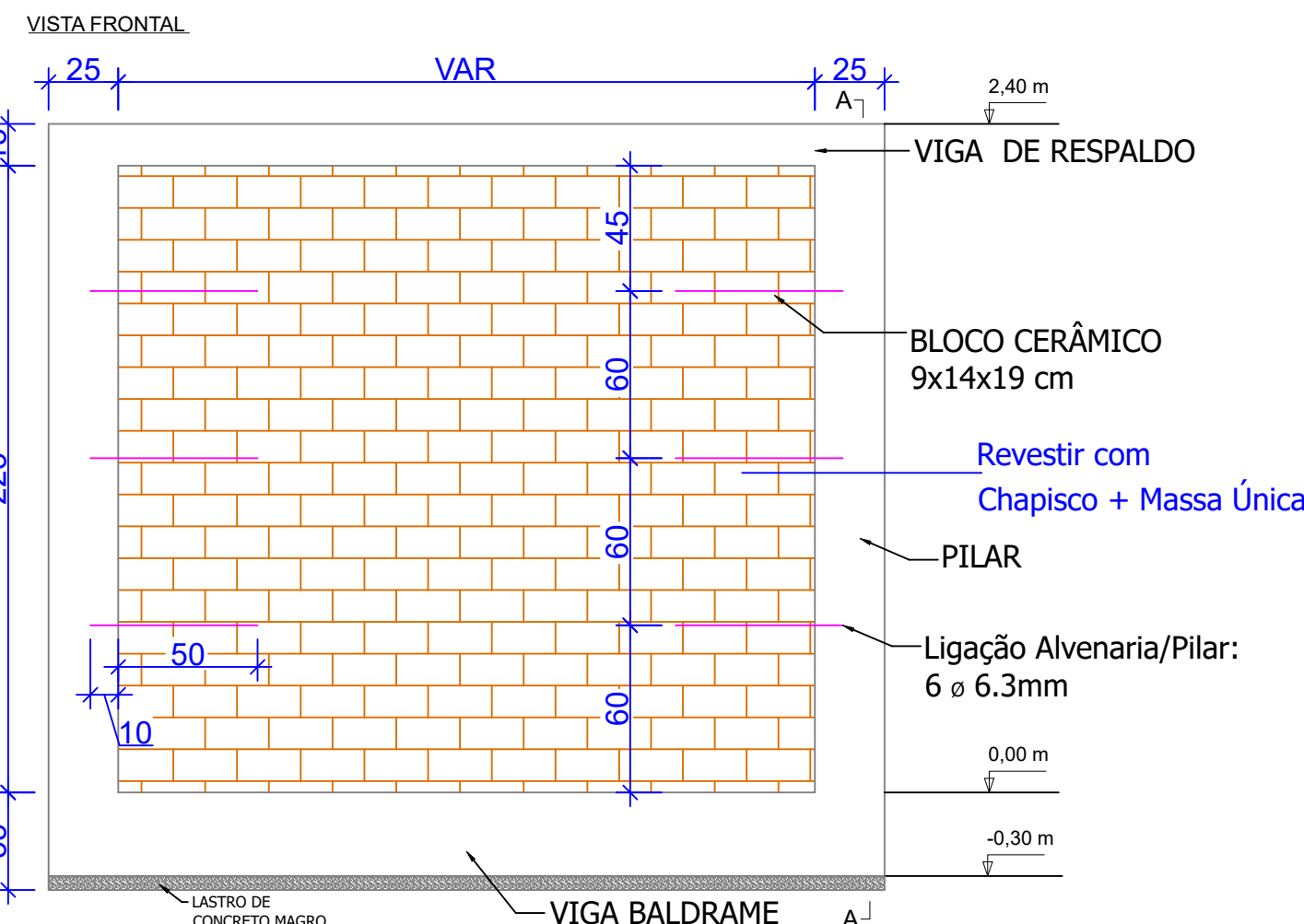
PROPRIETÁRIO: MUNICÍPIO DE PALOTINA

PROJETO: MATEUS ANTÔNIO DE JESUS  
ENGENHEIRO CIVIL - CREA: PR 167535/D

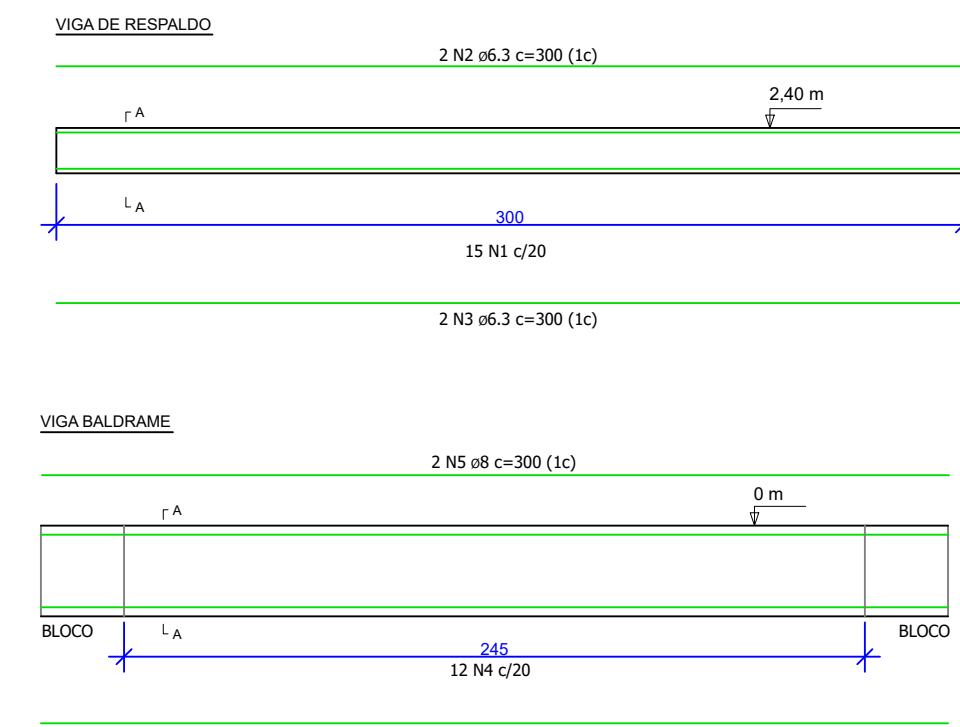
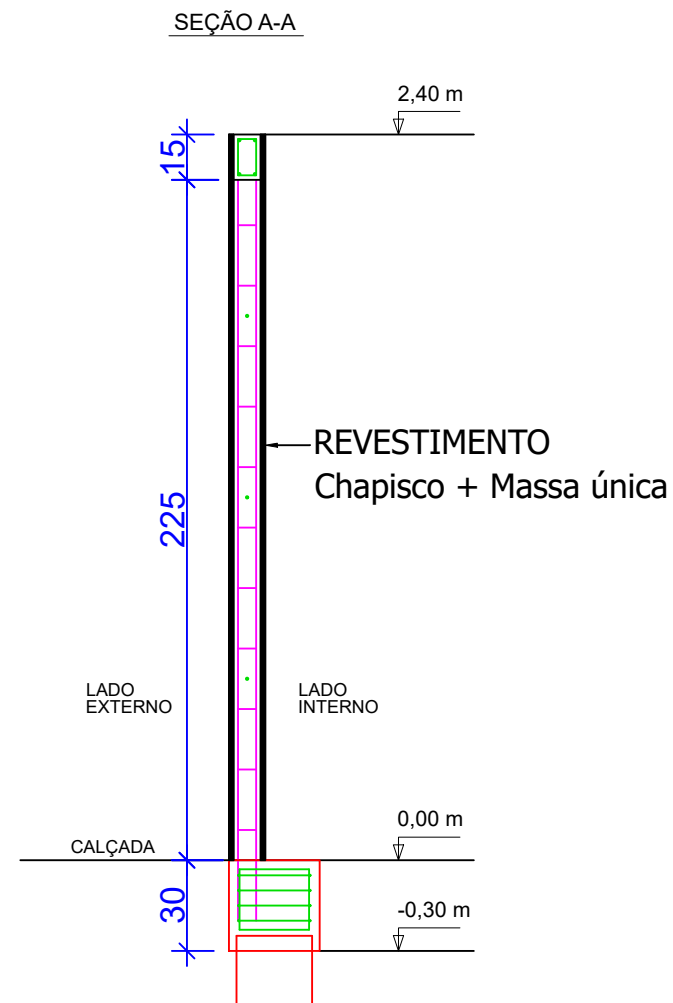
#### ÁREAS:

MURO A DEMOLIR: 76,14 m²  
MURO A CONSTRUIR  
ALVENARIA: 136 m²  
ALVENARIA ESTRUTURAL: 1401,98 m²  
TOTAL: 1537,98 m²

#### APROVAÇÃO



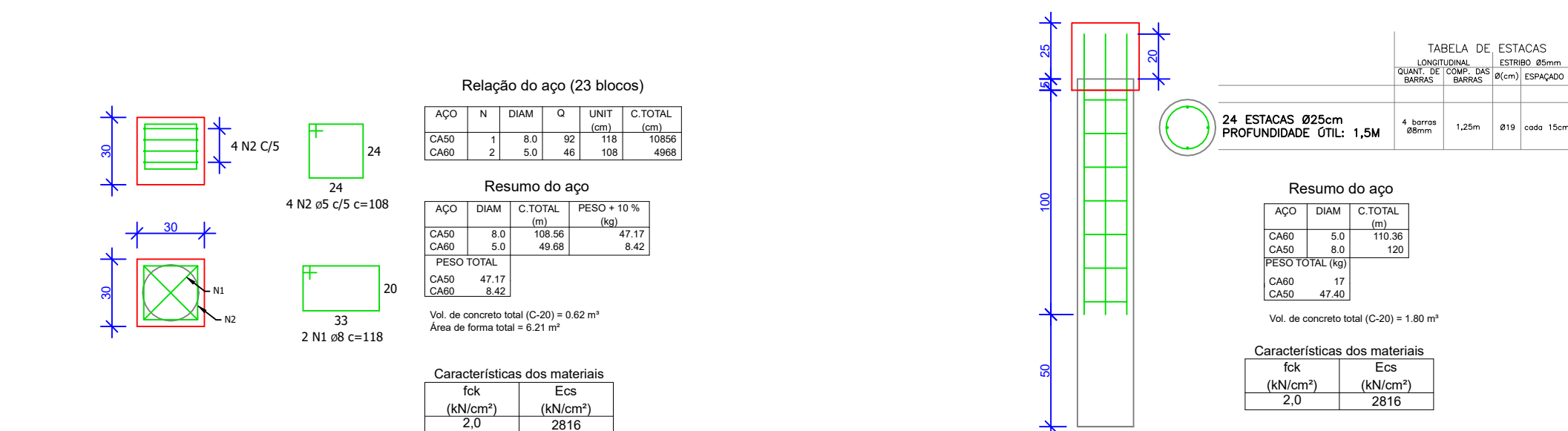
7 DETALHE DO MURO EM BLOCO CERÂMICO  
ESC: 1/50



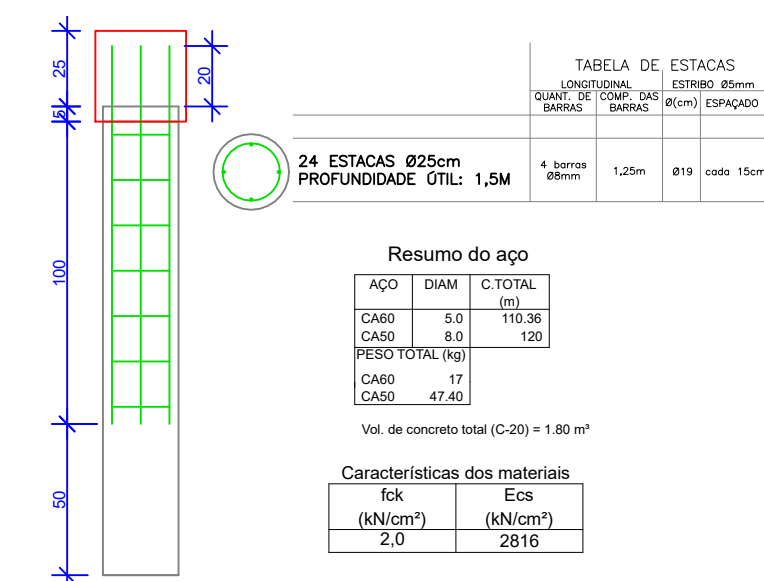
8 VIGAS  
ESC: 1/25



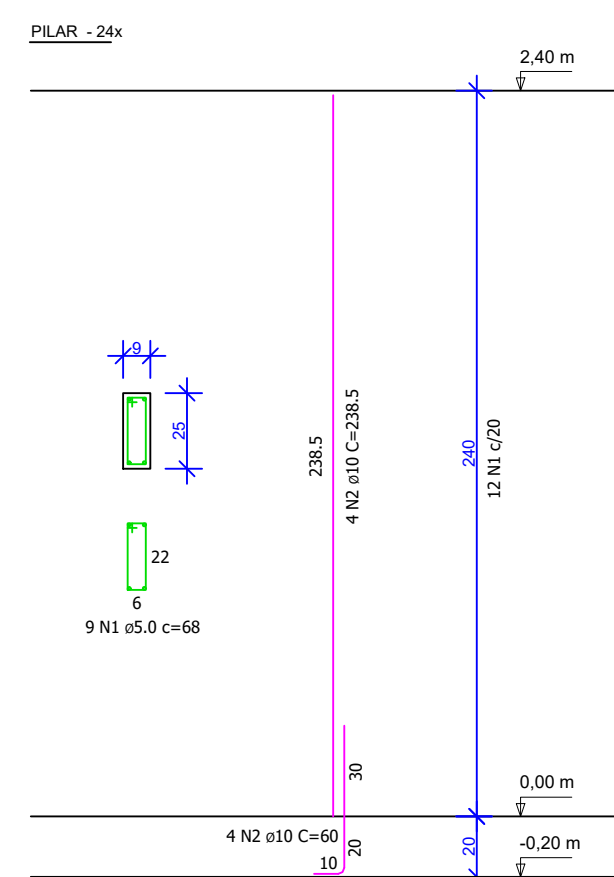
Relação do aço (Respaldo)						Relação do aço (Baldrame)									
ACO	N	DIAM	Q	UNIT	C TOTAL	ACO	N	DIAM	Q	UNIT	C TOTAL				
CABO	1	5,0	299	48	14352	CABO	4	5,0	237	72	17064				
CABO	2	6,3	36	VAR	12102	CABO	5	8,0	36	VAR	12098				
CABO	3	6,3	36	VAR	12102	CABO	6	8,0	36	VAR	12098				
Resumo do aço (Respaldo)						Resumo do aço (Baldrame)									
ACO	DIAM	C TOTAL	PESO + 10 %			ACO	DIAM	C TOTAL	PESO + 10 %						
CABO	5,0	103,82	24,37			CABO	5,0	170,64	28,91						
CABO	6,3	242,04	65,23			CABO	8,0	241,98	105,13						
Vol. de concreto total (C-20) = 0,77 m³						Vol. de concreto total (C-20) = 2,04 m³									
Área de forma total = 17 m²						Área de forma total = 54 m²									
Características dos materiais						Características dos materiais									
			fck	Ecs					fck	Ecs					
			(N/cm²)	(N/cm²)					(N/cm²)	(N/cm²)					
			2,5	2816					2,0	2816					



9 BLOCO DE COROAMENTO  
ESC: 1/25



10 ESTACA ESCAVADA  
ESC: 1/25



11 PILARES  
ESC: 1/25

Relação do aço (24 pilares)					
ACO	N	DIAM	Q	UNIT	C TOTAL
CABO	1	5,0	288	68	19584
CABO	2	10,0	89	206,5	20650
					38650

Resumo do aço			
ACO	DIAM	C TOTAL	PESO + 10 %
CABO	5,0	195,84	33,18
CABO	10,0	206,56	184,49
PESO TOTAL			
CABO	33,18		
		184,49	

Vol. de concreto total (C-20) = 1,22 m³

Área de forma total = 27 m²

Características dos materiais	
fck	Ecs
(N/cm²)	(N/cm²)
2,5	2816