



# *Município de Palotina*

Rua Aldir Pedron, 898 – Centro, Palotina – Estado do Paraná - CEP: 85950-000  
CNPJ: 76.208.487/0001-64

## **LEI COMPLEMENTAR Nº. 158/2019**

### **Dispõe sobre a revisão dos Perímetros Urbanos do Município de Palotina.**

A Câmara Municipal de Palotina, Estado do Paraná, aprovou, e eu, Prefeito Municipal, sanciono a seguinte Lei:

#### **CAPÍTULO ÚNICO DOS PERÍMETROS URBANOS**

**Art. 1º.** São objetivos desta Lei, a definição e descrição dos limites das áreas urbanas do Município de Palotina.

**Art. 2º.** Compõem os perímetros urbanos de Palotina:

- I -** A Sede do Município;
- II -** O núcleo urbano Parque Industrial Nossa Senhora da Salette;
- III -** A Sede do Distrito São Camilo;
- IV -** A Sede do Distrito Vila Floresta;
- V -** O núcleo urbano Vila La Salle;
- VI -** O núcleo urbano Vila Santo Antônio;

**§1º** Outras áreas urbanas poderão ser definidas em leis específicas.

**§2º** A zona rural é constituída pelo restante do território do Município.

**Art. 3º.** A aprovação de novos parcelamentos do solo nas áreas de expansão urbana futura indicadas nos mapas dos Anexos I a XII, parte integrante desta Lei, condiciona-se à efetiva ocupação de, no mínimo, 70% (setenta por cento) do restante da zona urbana.

**Parágrafo único.** O parcelamento nas áreas de expansão urbana futura, antes de consolidada a condição expressa no *caput* deste artigo, só será possível desde que o loteador promova a implantação de infraestrutura completa e total, além das exigências estabelecidas nesta Lei, independentemente das características do empreendimento.

**Art. 4º.** A representação dos perímetros das zonas urbanas e o cálculo analítico de área constam nos seguintes Anexos, partes integrantes da presente Lei:

**VII -** Anexo I – Mapa do Perímetro Urbano da Sede Municipal;

**VIII -** Anexo II – Descrição e Cálculo Analítico de Área, Azimutes, Lados e Coordenadas Geográficas da Sede Municipal;



# *Município de Palotina*

Rua Aldir Pedron, 898 – Centro, Palotina – Estado do Paraná - CEP: 85950-000  
CNPJ: 76.208.487/0001-64

- IX -** Anexo III – Mapa do Perímetro Urbano do Parque Industrial Nossa Senhora da Salette;
- X -** Anexo IV – Descrição e Cálculo Analítico de Área, Azimutes, Lados e Coordenadas Geográficas do Parque Industrial Nossa Senhora da Salette.
- XI -** Anexo V – Mapa do Perímetro Urbano do Distrito São Camilo;
- XII -** Anexo VI – Descrição e Cálculo Analítico de Área, Azimutes, Lados e Coordenadas Geográficas do Distrito São Camilo;
- XIII -** Anexo VII – Mapa do Perímetro Urbano do Distrito Vila Floresta;
- XIV -** Anexo VIII – Descrição e Cálculo Analítico de Área, Azimutes, Lados e Coordenadas Geográficas do Distrito Vila Floresta;
- XV -** Anexo IX – Mapa do Perímetro Urbano da Vila La Salle;
- XVI -** Anexo X – Descrição e Cálculo Analítico de Área, Azimutes, Lados e Coordenadas Geográficas da Vila La Salle;
- XVII -** Anexo XI – Mapa do Perímetro Urbano da Vila Santo Antonio;
- XVIII -** Anexo XII – Descrição e Cálculo Analítico de Área, Azimutes, Lados e Coordenadas Geográficas da Vila Santo Antonio.

**Art. 5º.** Esta Lei entrará em vigor na data de sua publicação, revogadas as disposições em contrário.

Paço Municipal “Luiz Ângelo De Carli”,  
Em, 08 de maio de 2019.

Jucenir Leandro Stentzler  
Prefeito Municipal

Registre-se e Publique-se

Felipe Zago  
Secretário Municipal de Administração

Órgão Oficial "Jornal do Oeste"  
Toledo - PR 09/05/19 Pg 14  
Edição 9976

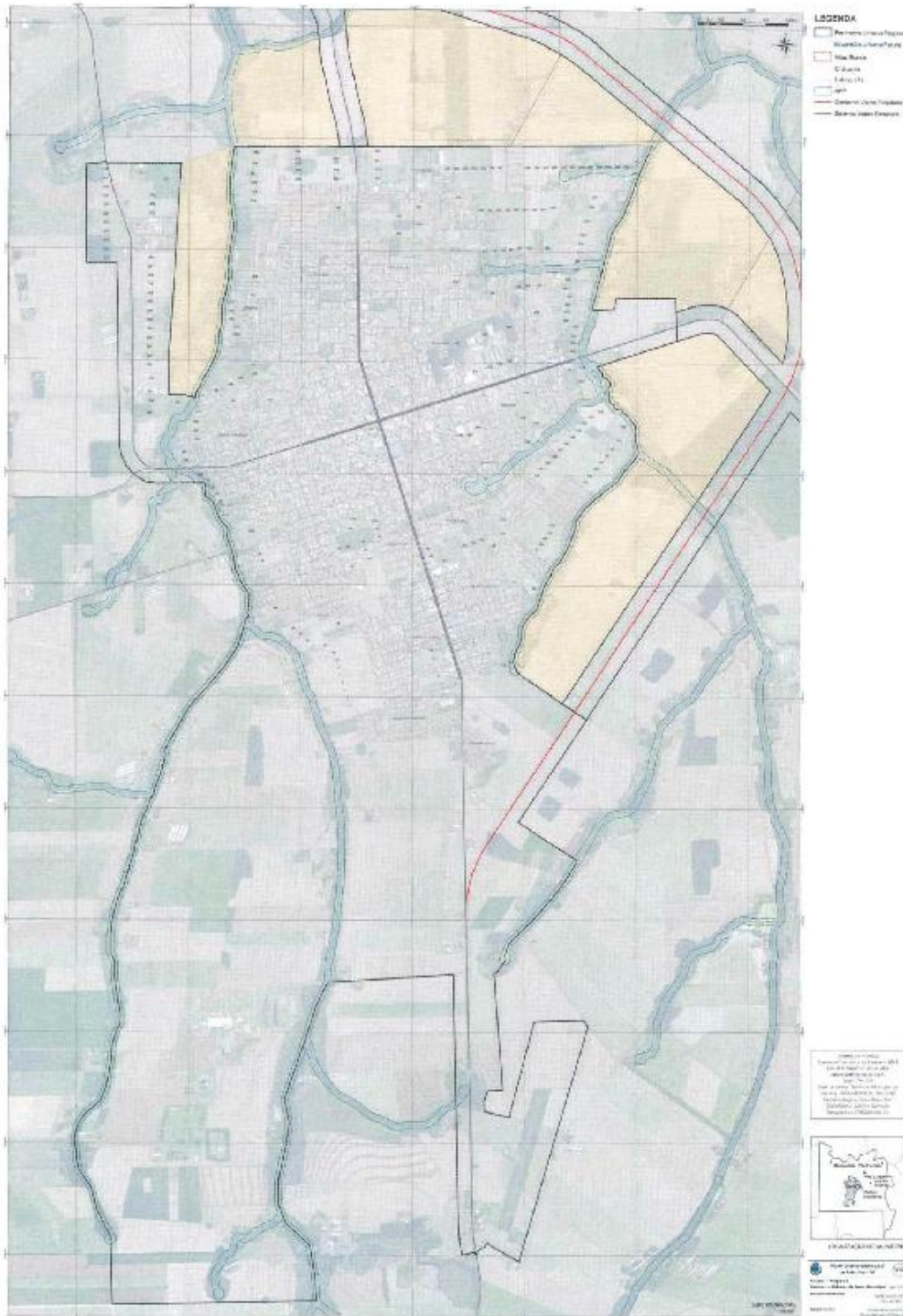
Publicado no site [www.palotina.pr.gov.br](http://www.palotina.pr.gov.br)  
em diário oficial eletrônico do dia  
09/05/16 Edição nº 1741



# Município de Palotina

Rua Aldir Pedron, 898 – Centro, Palotina – Estado do Paraná - CEP: 85950-000  
CNPJ: 76.208.487/0001-64

## ANEXO I – MAPA DO PERÍMETRO URBANO DA SEDE MUNICIPAL





# Município de Palotina

Rua Aldir Pedron, 898 – Centro, Palotina – Estado do Paraná - CEP: 85950-000  
CNPJ: 76.208.487/0001-64

## ANEXO II – DESCRIÇÃO E CÁLCULO ANALÍTICO DE ÁREA, AZIMUTES, LADOS E COORDENADAS GEOGRÁFICAS DA SEDE MUNICIPAL

Inicia-se a descrição deste perímetro no vértice 1, de coordenadas **N=7.313.965,4937** e **E=214.130,9592**; deste, segue confrontando com os seguintes azimutes e distâncias: 204°24'39" e 180,004m até o vértice 2, de coordenadas **N=7.313.801,5806** e **E=214.056,5678**; 204°24'23" e 57,804m até o vértice 3, de coordenadas **N=7.313.748,9418** e **E=214.032,6826**; 201°27'53" e 39,070m até o vértice 4, de coordenadas **N=7.313.712,5812** e **E=214.018,3857**; 201°27'53" e 83,015m até o vértice 5, de coordenadas **N=7.313.635,3239** e **E=213.988,0083**; 197°22'36" e 38,431m até o vértice 6, de coordenadas **N=7.313.598,6468** e **E=213.976,5308**; 197°22'36" e 30,513m até o vértice 7, de coordenadas **N=7.313.569,5268** e **E=213.967,4182**; 200°09'23" e 30,489m até o vértice 8, de coordenadas **N=7.313.540,9053** e **E=213.956,9123**; 200°09'19" e 1,934m até o vértice 9, de coordenadas **N=7.313.539,0897** e **E=213.956,2459**; 200°09'23" e 57,136m até o vértice 10, de coordenadas **N=7.313.485,4530** e **E=213.936,5579**; 201°29'53" e 32,766m até o vértice 11, de coordenadas **N=7.313.454,9663** e **E=213.924,5501**; 201°29'53" e 74,505m até o vértice 12, de coordenadas **N=7.313.385,6444** e **E=213.897,2462**; 202°21'13" e 70,621m até o vértice 13, de coordenadas **N=7.313.320,3299** e **E=213.870,3873**; 214°07'18" e 172,355m até o vértice 14, de coordenadas **N=7.313.177,6461** e **E=213.773,7043**; 190°30'59" e 68,027m até o vértice 15, de coordenadas **N=7.313.110,7613** e **E=213.761,2882**; 195°02'02" e 63,631m até o vértice 16, de coordenadas **N=7.313.049,3085** e **E=213.744,7829**; 195°14'00" e 36,332m até o vértice 17, de coordenadas **N=7.313.014,2531** e **E=213.735,2367**; 195°55'57" e 0,182m até o vértice 18, de coordenadas **N=7.313.014,0783** e **E=213.735,1868**; 195°57'01" e 87,678m até o vértice 19, de coordenadas **N=7.312.929,7759** e **E=213.711,0927**; 192°57'15" e 47,914m até o vértice 20, de coordenadas **N=7.312.883,0810** e **E=213.700,3516**; 192°56'49" e 20,767m até o vértice 21, de coordenadas **N=7.312.862,8419** e **E=213.695,6988**; 192°56'48" e 36,591m até o vértice 22, de coordenadas **N=7.312.827,1806** e **E=213.687,5007**; 192°29'12" e 7,942m até o vértice 23, de coordenadas **N=7.312.819,4267** e **E=213.685,7836**; 192°29'11" e 7,428m até o vértice 24, de coordenadas **N=7.312.812,1744** e **E=213.684,1776**; 192°29'11" e 24,291m até o vértice 25, de coordenadas **N=7.312.788,4580** e **E=213.678,9257**; 192°29'12" e 24,463m até o vértice 26, de coordenadas **N=7.312.764,5739** e **E=213.673,6366**; 192°29'11" e 18,495m até o vértice 27, de coordenadas **N=7.312.746,5161** e **E=213.669,6378**; 192°29'12" e 4,971m até o vértice 28, de coordenadas **N=7.312.741,6622** e **E=213.668,5629**; 199°11'35" e 9,190m até o vértice 29, de coordenadas **N=7.312.732,9826** e **E=213.665,5415**; 199°11'35" e 30,215m até o vértice 30, de coordenadas **N=7.312.704,4472** e **E=213.655,6083**; 199°11'09" e 0,070m até o vértice 31, de coordenadas **N=7.312.704,3811** e **E=213.655,5853**; 199°11'35" e 29,288m até o vértice 32, de coordenadas **N=7.312.676,7214** e **E=213.645,9569**; 186°24'27" e 72,438m até o vértice 33, de coordenadas **N=7.312.604,7361** e **E=213.637,8729**; 200°42'40" e 70,963m até o vértice 34, de coordenadas **N=7.312.538,3590** e **E=213.612,7763**; 185°46'58" e 42,862m até o vértice 35, de coordenadas **N=7.312.495,7151** e **E=213.608,4576**; 162°26'35" e 22,803m até o vértice 36, de coordenadas **N=7.312.473,9742** e **E=213.615,3362**; 85°43'31" e 183,515m até o vértice 37, de coordenadas **N=7.312.487,6531** e **E=213.798,3407**; 9°29'24" e 89,865m até o vértice 38, de coordenadas **N=7.312.576,2887** e **E=213.813,1574**; 88°49'02" e 531,927m até o vértice 39, de coordenadas **N=7.312.587,2689** e **E=214.344,9710**; 177°31'11" e 385,639m até o vértice 40, de coordenadas **N=7.312.201,9912** e **E=214.361,6598**; 251°53'11" e 715,879m até o vértice 41, de coordenadas **N=7.311.979,4228** e **E=213.681,2581**; 246°41'53" e 30,623m até o vértice 42, de coordenadas **N=7.311.967,3088** e **E=213.653,1325**; 148°23'17" e 4,911m até o vértice 43, de coordenadas **N=7.311.963,1263** e **E=213.655,7068**; 139°19'22" e 7,600m até o vértice 44, de coordenadas **N=7.311.957,3626** e **E=213.660,6604**; 153°42'59" e 9,524m até o vértice 45, de



# Município de Palotina

Rua Aldir Pedron, 898 – Centro, Palotina – Estado do Paraná - CEP: 85950-000  
CNPJ: 76.208.487/0001-64

coordenadas N=7.311.948,8236 e E=213.664,8776; 188°10'12" e 9,524m até o vértice 46, de  
coordenadas N=7.311.939,3959 e E=213.663,5241; 154°23'29" e 7,560m até o vértice 47, de  
coordenadas N=7.311.932,5781 e E=213.666,7919; 123°07'27" e 26,522m até o vértice 48, de  
coordenadas N=7.311.918,0851 e E=213.689,0036; 159°07'46" e 14,881m até o vértice 49, de  
coordenadas N=7.311.904,1807 e E=213.694,3050; 195°32'33" e 16,119m até o vértice 50, de  
coordenadas N=7.311.888,6514 e E=213.689,9859; 152°19'14" e 8,237m até o vértice 51, de  
coordenadas N=7.311.881,3572 e E=213.693,8121; 119°30'20" e 13,429m até o vértice 52, de  
coordenadas N=7.311.874,7433 e E=213.705,4995; 96°43'24" e 26,584m até o vértice 53, de  
coordenadas N=7.311.871,6310 e E=213.731,9008; 147°55'13" e 34,106m até o vértice 54, de  
coordenadas N=7.311.842,7327 e E=213.750,0144; 142°27'16" e 13,478m até o vértice 55, de  
coordenadas N=7.311.832,0465 e E=213.758,2277; 128°26'48" e 12,013m até o vértice 56, de  
coordenadas N=7.311.824,5771 e E=213.767,6360; 180°55'12" e 9,515m até o vértice 57, de  
coordenadas N=7.311.815,0629 e E=213.767,4832; 187°50'16" e 17,539m até o vértice 58, de  
coordenadas N=7.311.797,6881 e E=213.765,0915; 224°19'01" e 24,594m até o vértice 59, de  
coordenadas N=7.311.780,0915 e E=213.747,9095; 176°54'06" e 22,833m até o vértice 60, de  
coordenadas N=7.311.757,2919 e E=213.749,1436; 156°56'38" e 18,058m até o vértice 61, de  
coordenadas N=7.311.740,6767 e E=213.756,2155; 156°56'39" e 10,765m até o vértice 62, de  
coordenadas N=7.311.730,7717 e E=213.760,4313; 178°34'42" e 8,900m até o vértice 63, de  
coordenadas N=7.311.721,8747 e E=213.760,6521; 250°05'43" e 8,346m até o vértice 64, de  
coordenadas N=7.311.719,0331 e E=213.752,8043; 214°15'41" e 5,644m até o vértice 65, de  
coordenadas N=7.311.714,3683 e E=213.749,6268; 149°13'04" e 15,210m até o vértice 66, de  
coordenadas N=7.311.701,3013 e E=213.757,4108; 207°05'32" e 12,620m até o vértice 67, de  
coordenadas N=7.311.690,0663 e E=213.751,6635; 154°29'38" e 10,498m até o vértice 68, de  
coordenadas N=7.311.680,5913 e E=213.756,1841; 128°53'59" e 7,181m até o vértice 69, de  
coordenadas N=7.311.676,0819 e E=213.761,7727; 174°49'22" e 8,266m até o vértice 70, de  
coordenadas N=7.311.667,8496 e E=213.762,5186; 197°53'48" e 7,094m até o vértice 71, de  
coordenadas N=7.311.661,0988 e E=213.760,3386; 164°32'04" e 15,624m até o vértice 72, de  
coordenadas N=7.311.646,0407 e E=213.764,5048; 119°45'24" e 35,916m até o vértice 73, de  
coordenadas N=7.311.628,2152 e E=213.795,6846; 182°12'13" e 12,812m até o vértice 74, de  
coordenadas N=7.311.615,4128 e E=213.795,1920; 147°57'54" e 25,103m até o vértice 75, de  
coordenadas N=7.311.594,1327 e E=213.808,5073; 111°42'21" e 24,929m até o vértice 76, de  
coordenadas N=7.311.584,9131 e E=213.831,6683; 95°27'02" e 33,984m até o vértice 77, de  
coordenadas N=7.311.581,6851 e E=213.865,4991; 136°58'30" e 45,971m até o vértice 78, de  
coordenadas N=7.311.548,0777 e E=213.896,8660; 135°57'04" e 89,218m até o vértice 79, de  
coordenadas N=7.311.483,9525 e E=213.958,8968; 145°45'06" e 52,754m até o vértice 80, de  
coordenadas N=7.311.440,3454 e E=213.988,5859; 172°38'05" e 60,803m até o vértice 81, de  
coordenadas N=7.311.380,0441 e E=213.996,3806; 205°21'56" e 25,591m até o vértice 82, de  
coordenadas N=7.311.356,9201 e E=213.985,4175; 175°13'34" e 43,188m até o vértice 83, de  
coordenadas N=7.311.313,8822 e E=213.989,0118; 164°49'18" e 119,898m até o vértice 84, de  
coordenadas N=7.311.198,1666 e E=214.020,4038; 211°04'18" e 92,723m até o vértice 85, de  
coordenadas N=7.311.118,7475 e E=213.972,5486; 223°05'38" e 34,144m até o vértice 86, de  
coordenadas N=7.311.093,8144 e E=213.949,2217; 223°05'38" e 77,977m até o vértice 87, de  
coordenadas N=7.311.036,8727 e E=213.895,9482; 211°14'00" e 82,641m até o vértice 88, de  
coordenadas N=7.310.966,2096 e E=213.853,0968; 211°14'01" e 27,206m até o vértice 89, de  
coordenadas N=7.310.942,9464 e E=213.838,9895; 231°41'40" e 121,904m até o vértice 90, de  
coordenadas N=7.310.867,3835 e E=213.743,3290; 230°46'42" e 131,412m até o vértice 91, de  
coordenadas N=7.310.784,2889 e E=213.641,5233; 229°43'50" e 65,721m até o vértice 92, de  
coordenadas N=7.310.741,8076 e E=213.591,3771; 222°24'12" e 95,368m até o vértice 93, de



# Município de Palotina

Rua Aldir Pedron, 898 – Centro, Palotina – Estado do Paraná - CEP: 85950-000  
CNPJ: 76.208.487/0001-64

coordenadas **N=7.310.671,3867** e **E=213.527,0664**; 215°39'23" e 103,418m até o vértice **94**, de  
coordenadas **N=7.310.587,3566** e **E=213.466,7816**; 196°39'30" e 14,505m até o vértice **95**, de  
coordenadas **N=7.310.573,4600** e **E=213.462,6234**; 157°07'37" e 14,005m até o vértice **96**, de  
coordenadas **N=7.310.560,5562** e **E=213.468,0670**; 195°40'00" e 71,824m até o vértice **97**, de  
coordenadas **N=7.310.491,4005** e **E=213.448,6715**; 200°50'58" e 124,742m até o vértice **98**, de  
coordenadas **N=7.310.374,8269** e **E=213.404,2743**; 175°36'19" e 0,962m até o vértice **99**, de  
coordenadas **N=7.310.373,8679** e **E=213.404,3480**; 200°39'44" e 30,928m até o vértice **100**, de  
coordenadas **N=7.310.344,9289** e **E=213.393,4346**; 207°43'02" e 124,407m até o vértice **101**, de  
coordenadas **N=7.310.234,7968** e **E=213.335,5718**; 222°01'20" e 102,448m até o vértice **102**, de  
coordenadas **N=7.310.158,6895** e **E=213.266,9911**; 205°19'19" e 8,329m até o vértice **103**, de  
coordenadas **N=7.310.151,1609** e **E=213.263,4288**; 205°19'19" e 68,023m até o vértice **104**, de  
coordenadas **N=7.310.089,6734** e **E=213.234,3348**; 205°18'58" e 0,841m até o vértice **105**, de  
coordenadas **N=7.310.088,9130** e **E=213.233,9751**; 208°35'17" e 114,509m até o vértice **106**, de  
coordenadas **N=7.309.988,3647** e **E=213.179,1814**; 197°52'24" e 89,218m até o vértice **107**, de  
coordenadas **N=7.309.903,4528** e **E=213.151,7992**; 197°52'24" e 43,759m até o vértice **108**, de  
coordenadas **N=7.309.861,8055** e **E=213.138,3688**; 198°29'14" e 84,757m até o vértice **109**, de  
coordenadas **N=7.309.781,4227** e **E=213.111,4930**; 226°15'52" e 67,628m até o vértice **110**, de  
coordenadas **N=7.309.734,6694** e **E=213.062,6290**; 225°04'15" e 44,672m até o vértice **111**, de  
coordenadas **N=7.309.703,1207** e **E=213.031,0023**; 212°45'10" e 49,242m até o vértice **112**, de  
coordenadas **N=7.309.661,7075** e **E=213.004,3616**; 205°12'22" e 56,669m até o vértice **113**, de  
coordenadas **N=7.309.610,4348** e **E=212.980,2277**; 180°36'03" e 46,494m até o vértice **114**, de  
coordenadas **N=7.309.563,9438** e **E=212.979,7402**; 187°46'00" e 46,324m até o vértice **115**, de  
coordenadas **N=7.309.518,0450** e **E=212.973,4801**; 195°11'06" e 35,759m até o vértice **116**, de  
coordenadas **N=7.309.483,5342** e **E=212.964,1134**; 205°02'54" e 92,306m até o vértice **117**, de  
coordenadas **N=7.309.399,9096** e **E=212.925,0326**; 204°44'30" e 22,203m até o vértice **118**, de  
coordenadas **N=7.309.379,7448** e **E=212.915,7401**; 181°13'10" e 25,344m até o vértice **119**, de  
coordenadas **N=7.309.354,4061** e **E=212.915,2007**; 181°13'27" e 0,047m até o vértice **120**, de  
coordenadas **N=7.309.354,3593** e **E=212.915,1997**; 203°57'39" e 3,994m até o vértice **121**, de  
coordenadas **N=7.309.350,7093** e **E=212.913,5776**; 203°57'40" e 23,157m até o vértice **122**, de  
coordenadas **N=7.309.329,5477** e **E=212.904,1731**; 187°23'32" e 14,268m até o vértice **123**, de  
coordenadas **N=7.309.315,3987** e **E=212.902,3374**; 156°40'22" e 23,679m até o vértice **124**, de  
coordenadas **N=7.309.293,6550** e **E=212.911,7140**; 156°40'22" e 14,341m até o vértice **125**, de  
coordenadas **N=7.309.280,4865** e **E=212.917,3927**; 159°39'25" e 64,864m até o vértice **126**, de  
coordenadas **N=7.309.219,6683** e **E=212.939,9420**; 124°24'33" e 746,837m até o vértice **127**, de  
coordenadas **N=7.308.797,6315** e **E=213.556,1001**; 213°27'49" e 1.104,796m até o vértice **128**, de  
coordenadas **N=7.307.875,9718** e **E=212.946,9052**; 123°16'47" e 630,246m até o vértice **129**, de  
coordenadas **N=7.307.530,1383** e **E=213.473,7911**; 211°05'49" e 227,357m até o vértice **130**, de  
coordenadas **N=7.307.335,4537** e **E=213.356,3644**; 217°36'27" e 183,295m até o vértice **131**, de  
coordenadas **N=7.307.190,2452** e **E=213.244,5090**; 220°32'03" e 143,061m até o vértice **132**, de  
coordenadas **N=7.307.081,5162** e **E=213.151,5336**; 223°13'35" e 104,634m até o vértice **133**, de  
coordenadas **N=7.307.005,2740** e **E=213.079,8715**; 225°12'34" e 307,097m até o vértice **134**, de  
coordenadas **N=7.306.788,9186** e **E=212.861,9292**; 198°36'51" e 111,574m até o vértice **135**, de  
coordenadas **N=7.306.683,1811** e **E=212.826,3156**; 170°28'56" e 40,833m até o vértice **136**, de  
coordenadas **N=7.306.642,9099** e **E=212.833,0675**; 215°52'55" e 142,256m até o vértice **137**, de  
coordenadas **N=7.306.527,6503** e **E=212.749,6890**; 243°26'05" e 23,665m até o vértice **138**, de  
coordenadas **N=7.306.517,0669** e **E=212.728,5223**; 175°46'41" e 1.042,699m até o vértice **139**, de  
coordenadas **N=7.305.477,1975** e **E=212.805,2862**; 267°43'55" e 133,720m até o vértice **140**, de  
coordenadas **N=7.305.471,9059** e **E=212.671,6714**; 199°57'47" e 98,363m até o vértice **141**, de



# Município de Palotina

Rua Aldir Pedron, 898 – Centro, Palotina – Estado do Paraná - CEP: 85950-000  
CNPJ: 76.208.487/0001-64

coordenadas **N=7.305.379,4530** e **E=212.638,0887**; 178°49'54" e 95,392m até o vértice **142**, de  
coordenadas **N=7.305.284,0806** e **E=212.640,0339**; 103°25'30" e 228,139m até o vértice **143**, de  
coordenadas **N=7.305.231,1135** e **E=212.861,9392**; 14°45'00" e 886,432m até o vértice **144**, de  
coordenadas **N=7.306.088,3338** e **E=213.087,6275**; 87°59'43" e 436,944m até o vértice **145**, de  
coordenadas **N=7.306.103,6193** e **E=213.524,3037**; 142°36'58" e 72,745m até o vértice **146**, de  
coordenadas **N=7.306.045,8173** e **E=213.568,4711**; 196°20'53" e 2.194,753m até o vértice **147**, de  
coordenadas **N=7.303.939,7999** e **E=212.950,7081**; 299°46'04" e 310,270m até o vértice **148**, de  
coordenadas **N=7.304.093,8444** e **E=212.681,3798**; 329°17'43" e 20,244m até o vértice **149**, de  
coordenadas **N=7.304.111,2503** e **E=212.671,0430**; 216°28'09" e 45,404m até o vértice **150**, de  
coordenadas **N=7.304.074,7377** e **E=212.644,0554**; 241°19'37" e 57,900m até o vértice **151**, de  
coordenadas **N=7.304.046,9564** e **E=212.593,2553**; 208°04'10" e 38,426m até o vértice **152**, de  
coordenadas **N=7.304.013,0500** e **E=212.575,1743**; 256°16'40" e 18,738m até o vértice **153**, de  
coordenadas **N=7.304.008,6050** e **E=212.556,9709**; 351°28'10" e 16,285m até o vértice **154**, de  
coordenadas **N=7.304.024,7102** e **E=212.554,5552**; 258°48'37" e 102,148m até o vértice **155**, de  
coordenadas **N=7.304.004,8876** e **E=212.454,3488**; 246°02'15" e 15,635m até o vértice **156**, de  
coordenadas **N=7.303.998,5376** e **E=212.440,0613**; 351°15'19" e 150,230m até o vértice **157**, de  
coordenadas **N=7.304.147,0215** e **E=212.417,2217**; 355°05'23" e 8,466m até o vértice **158**, de  
coordenadas **N=7.304.155,4569** e **E=212.416,4970**; 357°01'06" e 172,914m até o vértice **159**, de  
coordenadas **N=7.304.328,1370** e **E=212.407,5027**; 358°49'51" e 2.179,642m até o vértice **160**, de  
coordenadas **N=7.306.507,3252** e **E=212.363,0263**; 355°32'16" e 4,393m até o vértice **161**, de  
coordenadas **N=7.306.511,7052** e **E=212.362,6845**; 266°25'53" e 1.128,787m até o vértice **162**, de  
coordenadas **N=7.306.441,4429** e **E=211.236,0863**; 184°05'58" e 6,418m até o vértice **163**, de  
coordenadas **N=7.306.435,0416** e **E=211.235,6275**; 205°38'13" e 245,805m até o vértice **164**, de  
coordenadas **N=7.306.213,4348** e **E=211.129,2757**; 197°28'01" e 283,542m até o vértice **165**, de  
coordenadas **N=7.305.942,9670** e **E=211.044,1694**; 199°18'06" e 578,080m até o vértice **166**, de  
coordenadas **N=7.305.397,3799** e **E=210.853,0895**; 168°59'22" e 219,776m até o vértice **167**, de  
coordenadas **N=7.305.181,6494** e **E=210.895,0648**; 187°55'19" e 197,877m até o vértice **168**, de  
coordenadas **N=7.304.985,6610** e **E=210.867,7924**; 192°22'30" e 309,791m até o vértice **169**, de  
coordenadas **N=7.304.683,0679** e **E=210.801,4021**; 181°01'40" e 227,909m até o vértice **170**, de  
coordenadas **N=7.304.455,1957** e **E=210.797,3140**; 158°26'19" e 183,211m até o vértice **171**, de  
coordenadas **N=7.304.284,8051** e **E=210.864,6432**; 132°47'35" e 290,374m até o vértice **172**, de  
coordenadas **N=7.304.087,5394** e **E=211.077,7232**; 170°16'20" e 294,467m até o vértice **173**, de  
coordenadas **N=7.303.797,3065** e **E=211.127,4778**; 176°24'38" e 207,997m até o vértice **174**, de  
coordenadas **N=7.303.589,7176** e **E=211.140,4994**; 268°49'25" e 1.817,554m até o vértice **175**, de  
coordenadas **N=7.303.552,4047** e **E=209.323,3280**; 358°24'37" e 619,665m até o vértice **176**, de  
coordenadas **N=7.304.171,8308** e **E=209.306,1381**; 329°56'27" e 88,120m até o vértice **177**, de  
coordenadas **N=7.304.248,0994** e **E=209.261,9993**; 334°13'19" e 183,390m até o vértice **178**, de  
coordenadas **N=7.304.413,2397** e **E=209.182,2455**; 346°31'11" e 184,404m até o vértice **179**, de  
coordenadas **N=7.304.592,5636** e **E=209.139,2586**; 326°00'47" e 198,995m até o vértice **180**, de  
coordenadas **N=7.304.757,5634** e **E=209.028,0190**; 346°13'02" e 98,874m até o vértice **181**, de  
coordenadas **N=7.304.853,5903** e **E=209.004,4633**; 358°34'11" e 77,618m até o vértice **182**, de  
coordenadas **N=7.304.931,1844** e **E=209.002,5259**; 350°20'43" e 102,981m até o vértice **183**, de  
coordenadas **N=7.305.032,7066** e **E=208.985,2552**; 10°22'18" e 87,606m até o vértice **184**, de  
coordenadas **N=7.305.118,8810** e **E=209.001,0271**; 22°16'15" e 75,063m até o vértice **185**, de  
coordenadas **N=7.305.188,3446** e **E=209.029,4749**; 35°28'31" e 88,174m até o vértice **186**, de  
coordenadas **N=7.305.260,1506** e **E=209.080,6468**; 47°58'39" e 177,398m até o vértice **187**, de  
coordenadas **N=7.305.378,9052** e **E=209.212,4327**; 24°21'39" e 137,471m até o vértice **188**, de  
coordenadas **N=7.305.504,1361** e **E=209.269,1370**; 10°26'34" e 127,107m até o vértice **189**, de



# Município de Palotina

Rua Aldir Pedron, 898 – Centro, Palotina – Estado do Paraná - CEP: 85950-000  
CNPJ: 76.208.487/0001-64

coordenadas **N=7.305.629,1381** e **E=209.292,1757**; 9°21'52" e 90,664m até o vértice **190**, de  
coordenadas **N=7.305.718,5942** e **E=209.306,9282**; 5°34'05" e 185,693m até o vértice **191**, de  
coordenadas **N=7.305.903,4112** e **E=209.324,9458**; 18°52'59" e 117,488m até o vértice **192**, de  
coordenadas **N=7.306.014,5762** e **E=209.362,9694**; 26°47'02" e 66,746m até o vértice **193**, de  
coordenadas **N=7.306.074,1615** e **E=209.393,0470**; 2°26'19" e 82,692m até o vértice **194**, de  
coordenadas **N=7.306.156,7787** e **E=209.396,5653**; 348°24'11" e 133,799m até o vértice **195**, de  
coordenadas **N=7.306.287,8458** e **E=209.369,6682**; 353°33'35" e 67,249m até o vértice **196**, de  
coordenadas **N=7.306.354,6706** e **E=209.362,1251**; 350°35'43" e 72,914m até o vértice **197**, de  
coordenadas **N=7.306.426,6046** e **E=209.350,2104**; 353°41'06" e 79,555m até o vértice **198**, de  
coordenadas **N=7.306.505,6765** e **E=209.341,4599**; 1°21'19" e 75,053m até o vértice **199**, de  
coordenadas **N=7.306.580,7084** e **E=209.343,2352**; 355°18'57" e 54,344m até o vértice **200**, de  
coordenadas **N=7.306.634,8707** e **E=209.338,7972**; 340°05'36" e 42,833m até o vértice **201**, de  
coordenadas **N=7.306.675,1441** e **E=209.324,2132**; 319°39'50" e 25,542m até o vértice **202**, de  
coordenadas **N=7.306.694,6136** e **E=209.307,6808**; 359°50'39" e 158,973m até o vértice **203**, de  
coordenadas **N=7.306.853,5858** e **E=209.307,2486**; 6°05'51" e 89,868m até o vértice **204**, de  
coordenadas **N=7.306.942,9455** e **E=209.316,7943**; 9°00'54" e 85,777m até o vértice **205**, de  
coordenadas **N=7.307.027,6628** e **E=209.330,2351**; 11°47'34" e 46,462m até o vértice **206**, de  
coordenadas **N=7.307.073,1439** e **E=209.339,7305**; 15°35'04" e 106,899m até o vértice **207**, de  
coordenadas **N=7.307.176,1127** e **E=209.368,4497**; 19°46'32" e 63,639m até o vértice **208**, de  
coordenadas **N=7.307.235,9982** e **E=209.389,9810**; 30°12'55" e 64,649m até o vértice **209**, de  
coordenadas **N=7.307.291,8644** e **E=209.422,5157**; 15°17'51" e 83,611m até o vértice **210**, de  
coordenadas **N=7.307.372,5131** e **E=209.444,5747**; 19°00'57" e 61,811m até o vértice **211**, de  
coordenadas **N=7.307.430,9507** e **E=209.464,7143**; 10°11'38" e 50,524m até o vértice **212**, de  
coordenadas **N=7.307.480,6771** e **E=209.473,6559**; 19°49'03" e 66,185m até o vértice **213**, de  
coordenadas **N=7.307.542,9422** e **E=209.496,0941**; 15°04'22" e 67,791m até o vértice **214**, de  
coordenadas **N=7.307.608,4007** e **E=209.513,7228**; 12°13'20" e 65,468m até o vértice **215**, de  
coordenadas **N=7.307.672,3847** e **E=209.527,5826**; 20°51'18" e 44,264m até o vértice **216**, de  
coordenadas **N=7.307.713,7486** e **E=209.543,3407**; 11°15'25" e 110,126m até o vértice **217**, de  
coordenadas **N=7.307.821,7560** e **E=209.564,8382**; 18°37'04" e 40,604m até o vértice **218**, de  
coordenadas **N=7.307.860,2354** e **E=209.577,8013**; 15°41'17" e 67,034m até o vértice **219**, de  
coordenadas **N=7.307.924,7727** e **E=209.595,9273**; 29°25'33" e 74,533m até o vértice **220**, de  
coordenadas **N=7.307.989,6905** e **E=209.632,5452**; 17°46'15" e 61,335m até o vértice **221**, de  
coordenadas **N=7.308.048,0984** e **E=209.651,2652**; 26°07'06" e 80,683m até o vértice **222**, de  
coordenadas **N=7.308.120,5427** e **E=209.686,7841**; 17°16'06" e 103,424m até o vértice **223**, de  
coordenadas **N=7.308.219,3050** e **E=209.717,4851**; 22°03'48" e 94,978m até o vértice **224**, de  
coordenadas **N=7.308.307,3277** e **E=209.753,1620**; 18°10'44" e 41,492m até o vértice **225**, de  
coordenadas **N=7.308.346,7487** e **E=209.766,1068**; 358°49'19" e 34,901m até o vértice **226**, de  
coordenadas **N=7.308.381,6428** e **E=209.765,3892**; 29°48'55" e 42,369m até o vértice **227**, de  
coordenadas **N=7.308.418,4039** e **E=209.786,4554**; 9°41'19" e 62,929m até o vértice **228**, de  
coordenadas **N=7.308.480,4356** e **E=209.797,0459**; 343°32'35" e 34,227m até o vértice **229**, de  
coordenadas **N=7.308.513,2605** e **E=209.787,3495**; 27°55'44" e 186,258m até o vértice **230**, de  
coordenadas **N=7.308.677,8253** e **E=209.874,5881**; 33°55'54" e 70,926m até o vértice **231**, de  
coordenadas **N=7.308.736,6727** e **E=209.914,1790**; 26°25'48" e 93,155m até o vértice **232**, de  
coordenadas **N=7.308.820,0909** e **E=209.955,6427**; 30°33'10" e 89,288m até o vértice **233**, de  
coordenadas **N=7.308.896,9825** e **E=210.001,0306**; 39°21'02" e 74,468m até o vértice **234**, de  
coordenadas **N=7.308.954,5670** e **E=210.048,2481**; 43°33'14" e 89,643m até o vértice **235**, de  
coordenadas **N=7.309.019,5338** e **E=210.110,0154**; 39°56'09" e 99,547m até o vértice **236**, de  
coordenadas **N=7.309.095,8625** e **E=210.173,9173**; 40°38'16" e 229,111m até o vértice **237**, de





# Município de Palotina

Rua Aldir Pedron, 898 – Centro, Palotina – Estado do Paraná - CEP: 85950-000  
CNPJ: 76.208.487/0001-64

coordenadas **N=7.309.269,7216** e **E=210.323,1316**; 30°00'07" e 59,551m até o vértice **238**, de  
coordenadas **N=7.309.321,2932** e **E=210.352,9087**; 37°38'33" e 51,466m até o vértice **239**, de  
coordenadas **N=7.309.362,0458** e **E=210.384,3405**; 34°07'59" e 66,468m até o vértice **240**, de  
coordenadas **N=7.309.417,0639** e **E=210.421,6367**; 26°54'56" e 43,318m até o vértice **241**, de  
coordenadas **N=7.309.455,6893** e **E=210.441,2457**; 21°04'00" e 65,427m até o vértice **242**, de  
coordenadas **N=7.309.516,7435** e **E=210.464,7637**; 14°46'50" e 57,499m até o vértice **243**, de  
coordenadas **N=7.309.572,3394** e **E=210.479,4327**; 17°01'24" e 73,314m até o vértice **244**, de  
coordenadas **N=7.309.642,4415** e **E=210.500,8962**; 15°02'46" e 55,601m até o vértice **245**, de  
coordenadas **N=7.309.696,1368** e **E=210.515,3301**; 56°26'25" e 22,266m até o vértice **246**, de  
coordenadas **N=7.309.708,4453** e **E=210.533,8842**; 26°40'20" e 9,351m até o vértice **247**, de  
coordenadas **N=7.309.716,8012** e **E=210.538,0817**; 332°50'43" e 27,223m até o vértice **248**, de  
coordenadas **N=7.309.741,0236** e **E=210.525,6572**; 9°30'05" e 69,859m até o vértice **249**, de  
coordenadas **N=7.309.809,9243** e **E=210.537,1889**; 3°15'15" e 65,254m até o vértice **250**, de  
coordenadas **N=7.309.875,0728** e **E=210.540,8930**; 1°07'48" e 44,724m até o vértice **251**, de  
coordenadas **N=7.309.919,7880** e **E=210.541,7749**; 320°35'50" e 54,616m até o vértice **252**, de  
coordenadas **N=7.309.961,9898** e **E=210.507,1066**; 326°08'09" e 64,569m até o vértice **253**, de  
coordenadas **N=7.310.015,6051** e **E=210.471,1271**; 339°54'31" e 67,649m até o vértice **254**, de  
coordenadas **N=7.310.079,1370** e **E=210.447,8884**; 332°16'37" e 63,547m até o vértice **255**, de  
coordenadas **N=7.310.135,3891** e **E=210.418,3266**; 352°29'09" e 120,514m até o vértice **256**, de  
coordenadas **N=7.310.254,8682** e **E=210.402,5666**; 341°24'29" e 133,850m até o vértice **257**, de  
coordenadas **N=7.310.381,7329** e **E=210.359,8921**; 330°08'34" e 21,906m até o vértice **258**, de  
coordenadas **N=7.310.400,7317** e **E=210.348,9862**; 351°48'59" e 41,708m até o vértice **259**, de  
coordenadas **N=7.310.442,0148** e **E=210.343,0492**; 9°50'36" e 47,413m até o vértice **260**, de  
coordenadas **N=7.310.488,7295** e **E=210.351,1546**; 346°33'49" e 31,043m até o vértice **261**, de  
coordenadas **N=7.310.518,9230** e **E=210.343,9412**; 305°53'08" e 26,759m até o vértice **262**, de  
coordenadas **N=7.310.534,6080** e **E=210.322,2617**; 321°16'24" e 59,470m até o vértice **263**, de  
coordenadas **N=7.310.581,0032** e **E=210.285,0567**; 334°05'56" e 78,154m até o vértice **264**, de  
coordenadas **N=7.310.651,3065** e **E=210.250,9174**; 342°41'30" e 45,955m até o vértice **265**, de  
coordenadas **N=7.310.695,1802** e **E=210.237,2453**; 334°11'52" e 46,489m até o vértice **266**, de  
coordenadas **N=7.310.737,0346** e **E=210.217,0100**; 324°03'20" e 26,863m até o vértice **267**, de  
coordenadas **N=7.310.758,7826** e **E=210.201,2413**; 309°20'21" e 23,425m até o vértice **268**, de  
coordenadas **N=7.310.773,6316** e **E=210.183,1246**; 287°54'40" e 22,811m até o vértice **269**, de  
coordenadas **N=7.310.780,6469** e **E=210.161,4192**; 300°41'28" e 17,655m até o vértice **270**, de  
coordenadas **N=7.310.789,6584** e **E=210.146,2368**; 354°01'40" e 18,708m até o vértice **271**, de  
coordenadas **N=7.310.808,2646** e **E=210.144,2903**; 15°26'54" e 44,636m até o vértice **272**, de  
coordenadas **N=7.310.851,2880** e **E=210.156,1799**; 352°53'10" e 23,958m até o vértice **273**, de  
coordenadas **N=7.310.875,0612** e **E=210.153,2129**; 338°15'05" e 32,899m até o vértice **274**, de  
coordenadas **N=7.310.905,6181** e **E=210.141,0228**; 304°32'38" e 10,175m até o vértice **275**, de  
coordenadas **N=7.310.911,3875** e **E=210.132,6420**; 269°03'16" e 312,228m até o vértice **276**, de  
coordenadas **N=7.310.906,2349** e **E=209.820,4562**; 268°39'51" e 83,186m até o vértice **277**, de  
coordenadas **N=7.310.904,2956** e **E=209.737,2924**; 272°24'41" e 16,470m até o vértice **278**, de  
coordenadas **N=7.310.904,9886** e **E=209.720,8369**; 276°09'32" e 67,723m até o vértice **279**, de  
coordenadas **N=7.310.912,2545** e **E=209.653,5047**; 287°35'01" e 49,916m até o vértice **280**, de  
coordenadas **N=7.310.927,3338** e **E=209.605,9212**; 299°00'30" e 70,950m até o vértice **281**, de  
coordenadas **N=7.310.961,7399** e **E=209.543,8719**; 307°07'30" e 35,580m até o vértice **282**, de  
coordenadas **N=7.310.983,2146** e **E=209.515,5031**; 315°14'30" e 66,511m até o vértice **283**, de  
coordenadas **N=7.311.030,4428** e **E=209.468,6717**; 324°42'59" e 41,482m até o vértice **284**, de  
coordenadas **N=7.311.064,3044** e **E=209.444,7109**; 334°11'27" e 73,248m até o vértice **285**, de



# Município de Palotina

Rua Aldir Pedron, 898 – Centro, Palotina – Estado do Paraná - CEP: 85950-000  
CNPJ: 76.208.487/0001-64

coordenadas **N=7.311.130,2459** e **E=209.412,8206**; 340°30'45" e 27,748m até o vértice **286**, de  
coordenadas **N=7.311.156,4040** e **E=209.403,5640**; 346°50'03" e 72,312m até o vértice **287**, de  
coordenadas **N=7.311.226,8157** e **E=209.387,0934**; 353°03'14" e 27,301m até o vértice **288**, de  
coordenadas **N=7.311.253,9161** e **E=209.383,7917**; 359°16'23" e 1.222,184m até o vértice **289**, de  
coordenadas **N=7.312.476,0020** e **E=209.368,2859**; 358°07'14" e 398,618m até o vértice **290**, de  
coordenadas **N=7.312.874,4059** e **E=209.355,2119**; 269°05'39" e 269,029m até o vértice **291**, de  
coordenadas **N=7.312.870,1532** e **E=209.086,2168**; 359°31'27" e 888,020m até o vértice **292**, de  
coordenadas **N=7.313.758,1429** e **E=209.078,8415**; 83°40'45" e 179,761m até o vértice **293**, de  
coordenadas **N=7.313.777,9335** e **E=209.257,5101**; 170°47'12" e 7,327m até o vértice **294**, de  
coordenadas **N=7.313.770,7013** e **E=209.258,6832**; 89°42'53" e 666,306m até o vértice **295**, de  
coordenadas **N=7.313.774,0180** e **E=209.924,9807**; 183°15'36" e 1.498,574m até o vértice **296**, de  
coordenadas **N=7.312.277,8690** e **E=209.839,7583**; 184°16'46" e 195,013m até o vértice **297**, de  
coordenadas **N=7.312.083,3998** e **E=209.825,2062**; 179°34'15" e 386,846m até o vértice **298**, de  
coordenadas **N=7.311.696,5650** e **E=209.828,1034**; 85°30'10" e 29,526m até o vértice **299**, de  
coordenadas **N=7.311.698,8801** e **E=209.857,5384**; 90°27'04" e 84,008m até o vértice **300**, de  
coordenadas **N=7.311.698,2186** e **E=209.941,5438**; 95°00'58" e 13,466m até o vértice **301**, de  
coordenadas **N=7.311.697,0412** e **E=209.954,9582**; 103°46'51" e 12,461m até o vértice **302**, de  
coordenadas **N=7.311.694,0728** e **E=209.967,0608**; 113°26'18" e 22,337m até o vértice **303**, de  
coordenadas **N=7.311.685,1879** e **E=209.987,5549**; 97°48'32" e 37,388m até o vértice **304**, de  
coordenadas **N=7.311.680,1079** e **E=210.024,5966**; 103°43'34" e 33,778m até o vértice **305**, de  
coordenadas **N=7.311.672,0929** e **E=210.057,4103**; 5°00'20" e 28,874m até o vértice **306**, de  
coordenadas **N=7.311.700,8564** e **E=210.059,9296**; 21°09'18" e 47,783m até o vértice **307**, de  
coordenadas **N=7.311.745,4196** e **E=210.077,1742**; 42°13'05" e 21,857m até o vértice **308**, de  
coordenadas **N=7.311.761,6066** e **E=210.091,8610**; 30°07'45" e 33,143m até o vértice **309**, de  
coordenadas **N=7.311.790,2716** e **E=210.108,4971**; 7°53'35" e 25,848m até o vértice **310**, de  
coordenadas **N=7.311.815,8746** e **E=210.112,0467**; 30°06'16" e 33,147m até o vértice **311**, de  
coordenadas **N=7.311.844,5505** e **E=210.128,6725**; 34°37'42" e 52,968m até o vértice **312**, de  
coordenadas **N=7.311.888,1356** e **E=210.158,7718**; 28°19'35" e 62,946m até o vértice **313**, de  
coordenadas **N=7.311.943,5443** e **E=210.188,6391**; 25°14'29" e 116,787m até o vértice **314**, de  
coordenadas **N=7.312.049,1802** e **E=210.238,4408**; 17°38'03" e 61,165m até o vértice **315**, de  
coordenadas **N=7.312.107,4713** e **E=210.256,9700**; 8°26'39" e 28,092m até o vértice **316**, de  
coordenadas **N=7.312.135,2588** e **E=210.261,0952**; 2°32'12" e 72,681m até o vértice **317**, de  
coordenadas **N=7.312.207,8689** e **E=210.264,3119**; 9°39'01" e 64,974m até o vértice **318**, de  
coordenadas **N=7.312.271,9231** e **E=210.275,2036**; 18°28'06" e 30,738m até o vértice **319**, de  
coordenadas **N=7.312.301,0782** e **E=210.284,9408**; 9°14'45" e 25,953m até o vértice **320**, de  
coordenadas **N=7.312.326,6938** e **E=210.289,1107**; 2°54'37" e 61,480m até o vértice **321**, de  
coordenadas **N=7.312.388,0944** e **E=210.292,2322**; 359°52'03" e 51,989m até o vértice **322**, de  
coordenadas **N=7.312.440,0834** e **E=210.292,1119**; 3°33'14" e 45,608m até o vértice **323**, de  
coordenadas **N=7.312.485,6034** e **E=210.294,9391**; 8°15'27" e 41,974m até o vértice **324**, de  
coordenadas **N=7.312.527,1427** e **E=210.300,9676**; 18°20'19" e 52,502m até o vértice **325**, de  
coordenadas **N=7.312.576,9784** e **E=210.317,4864**; 14°56'52" e 51,847m até o vértice **326**, de  
coordenadas **N=7.312.627,0711** e **E=210.330,8599**; 10°17'19" e 116,571m até o vértice **327**, de  
coordenadas **N=7.312.741,7679** e **E=210.351,6801**; 4°10'54" e 44,416m até o vértice **328**, de  
coordenadas **N=7.312.786,0657** e **E=210.354,9189**; 344°14'19" e 54,983m até o vértice **329**, de  
coordenadas **N=7.312.838,9817** e **E=210.339,9836**; 7°03'39" e 71,437m até o vértice **330**, de  
coordenadas **N=7.312.909,8765** e **E=210.348,7648**; 8°17'57" e 140,759m até o vértice **331**, de  
coordenadas **N=7.313.049,1618** e **E=210.369,0823**; 9°50'48" e 160,474m até o vértice **332**, de  
coordenadas **N=7.313.207,2721** e **E=210.396,5250**; 351°31'54" e 202,121m até o vértice **333**, de



# Município de Palotina

Rua Aldir Pedron, 898 – Centro, Palotina – Estado do Paraná - CEP: 85950-000  
CNPJ: 76.208.487/0001-64

coordenadas **N=7.313.407,1896** e **E=210.366,7600**; 357°04'45" e 205,568m até o vértice **334**, de  
coordenadas **N=7.313.612,4906** e **E=210.356,2853**; 6°27'00" e 165,215m até o vértice **335**, de  
coordenadas **N=7.313.776,6600** e **E=210.374,8452**; 8°46'01" e 152,343m até o vértice **336**, de  
coordenadas **N=7.313.927,2229** e **E=210.398,0648**; 90°20'00" e 388,130m até o vértice **337**, de  
coordenadas **N=7.313.924,9644** e **E=210.786,1884**; 88°25'40" e 399,458m até o vértice **338**, de  
coordenadas **N=7.313.935,9234** e **E=211.185,4957**; 91°05'14" e 245,053m até o vértice **339**, de  
coordenadas **N=7.313.931,2738** e **E=211.430,5049**; 91°05'14" e 14,104m até o vértice **340**, de  
coordenadas **N=7.313.931,0062** e **E=211.444,6059**; 89°25'09" e 33,393m até o vértice **341**, de  
coordenadas **N=7.313.931,3447** e **E=211.477,9975**; 76°28'39" e 18,922m até o vértice **342**, de  
coordenadas **N=7.313.935,7693** e **E=211.496,3954**; 89°40'16" e 89,933m até o vértice **343**, de  
coordenadas **N=7.313.936,2854** e **E=211.586,3274**; 89°40'16" e 66,174m até o vértice **344**, de  
coordenadas **N=7.313.936,6651** e **E=211.652,5008**; 89°40'16" e 165,057m até o vértice **345**, de  
coordenadas **N=7.313.937,6122** e **E=211.817,5553**; 89°39'53" e 44,542m até o vértice **346**, de  
coordenadas **N=7.313.937,8729** e **E=211.862,0961**; 89°36'34" e 82,287m até o vértice **347**, de  
coordenadas **N=7.313.938,4340** e **E=211.944,3809**; 89°14'25" e 71,443m até o vértice **348**, de  
coordenadas **N=7.313.939,3812** e **E=212.015,8180**; 89°29'59" e 70,557m até o vértice **349**, de  
coordenadas **N=7.313.939,9974** e **E=212.086,3725**; 89°29'59" e 166,898m até o vértice **350**, de  
coordenadas **N=7.313.941,4550** e **E=212.253,2640**; 89°01'44" e 91,355m até o vértice **351**, de  
coordenadas **N=7.313.943,0031** e **E=212.344,6063**; 89°01'44" e 70,627m até o vértice **352**, de  
coordenadas **N=7.313.944,2000** e **E=212.415,2227**; 89°01'44" e 80,000m até o vértice **353**, de  
coordenadas **N=7.313.945,5557** e **E=212.495,2117**; 89°01'44" e 80,000m até o vértice **354**, de  
coordenadas **N=7.313.946,9114** e **E=212.575,2007**; 89°01'44" e 80,000m até o vértice **355**, de  
coordenadas **N=7.313.948,2671** e **E=212.655,1896**; 89°01'45" e 80,000m até o vértice **356**, de  
coordenadas **N=7.313.949,6227** e **E=212.735,1785**; 89°01'44" e 80,001m até o vértice **357**, de  
coordenadas **N=7.313.950,9784** e **E=212.815,1676**; 89°01'44" e 99,796m até o vértice **358**, de  
coordenadas **N=7.313.952,6696** e **E=212.914,9493**; 89°01'44" e 58,391m até o vértice **359**, de  
coordenadas **N=7.313.953,6591** e **E=212.973,3319**; 177°58'29" e 2,945m até o vértice **360**, de  
coordenadas **N=7.313.950,7155** e **E=212.973,4360**; 89°15'58" e 0,492m até o vértice **361**, de  
coordenadas **N=7.313.950,7218** e **E=212.973,9278**; 89°16'07" e 325,853m até o vértice **362**, de  
coordenadas **N=7.313.954,8816** e **E=213.299,7541**; 89°16'07" e 74,160m até o vértice **363**, de  
coordenadas **N=7.313.955,8284** e **E=213.373,9083**; 89°16'07" e 71,990m até o vértice **364**, de  
coordenadas **N=7.313.956,7474** e **E=213.445,8929**; 89°16'06" e 29,018m até o vértice **365**, de  
coordenadas **N=7.313.957,1179** e **E=213.474,9086**; 89°16'07" e 656,104m até o vértice **1**, ponto  
inicial da descrição deste perímetro.

Todas as coordenadas aqui descritas estão georreferenciadas ao Sistema Geodésico Brasileiro, a partir de coordenadas N e E, e encontram-se representadas no Sistema UTM, referenciadas ao Meridiano Central 51 WGr, Fuso 22S, tendo como Datum o SIRGAS2000. Todos os azimutes e distâncias, área e perímetro foram calculados no plano de projeção UTM.

Perímetro: 45.921,334m (45,92km)

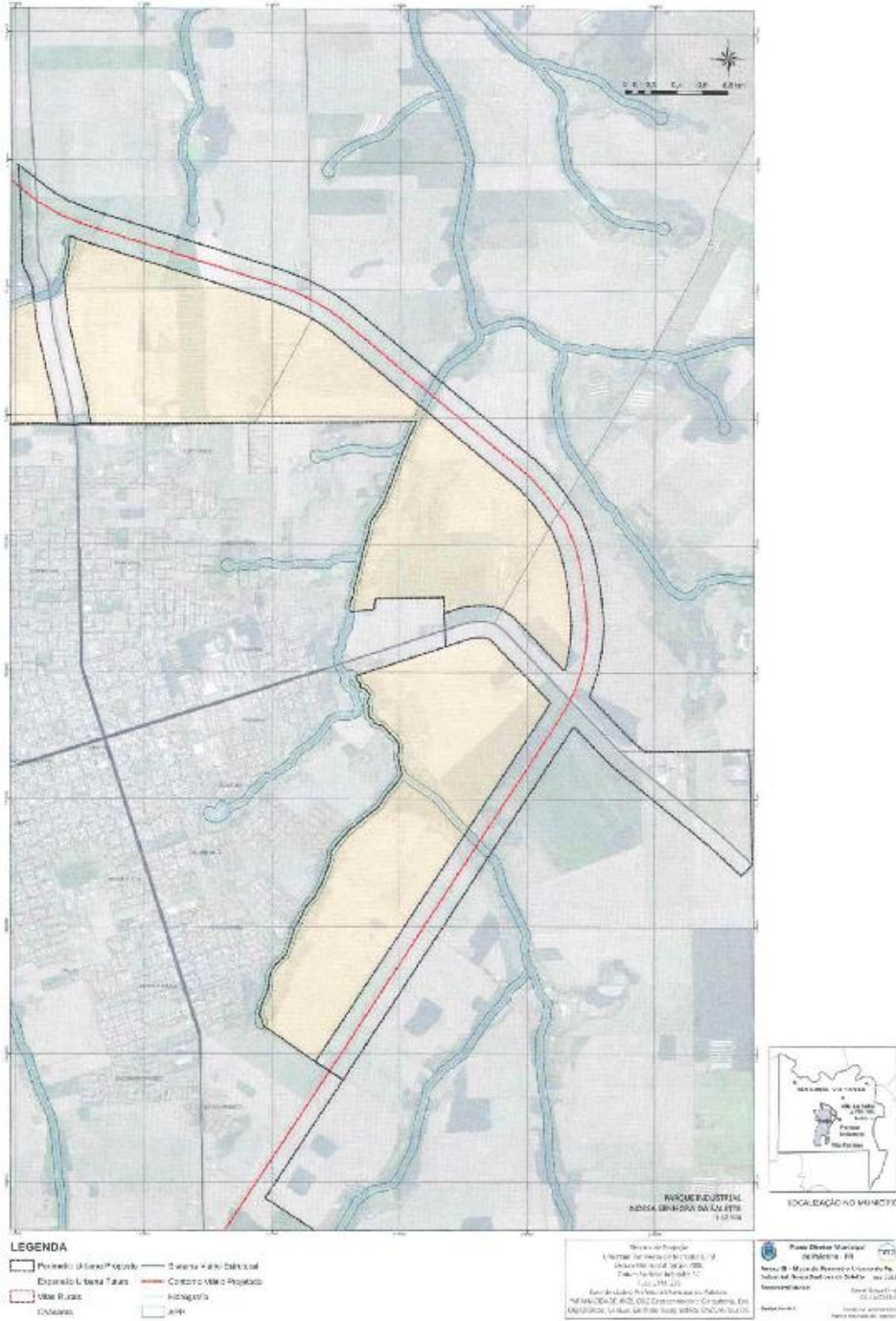
Área: 3.437,8518ha (34.378.518,00m<sup>2</sup> ou 34,38km<sup>2</sup>)



# Município de Palotina

Rua Aldir Pedron, 898 – Centro, Palotina – Estado do Paraná - CEP: 85950-000  
CNPJ: 76.208.487/0001-64

## ANEXO III – MAPA DO PERÍMETRO URBANO DO PARQUE INDUSTRIAL NOSSA SENHORA DA SALETTE





# Município de Palotina

Rua Aldir Pedron, 898 – Centro, Palotina – Estado do Paraná - CEP: 85950-000  
CNPJ: 7.208.487/0001-64

## ANEXO IV – DESCRIÇÃO E CÁLCULO ANALÍTICO DE ÁREA, AZIMUTES, LADOS E COORDENADAS GEOGRÁFICAS DO PARQUE INDUSTRIAL NOSSA SENHORA DA SALETTE

Inicia-se a descrição deste perímetro no vértice **1**, de coordenadas **N=7.315.962,0737** e **E=211.015,9075**; deste, segue confrontando com os seguintes azimutes e distâncias: 128°11'57" e 339,684m até o vértice **2**, de coordenadas **N=7.315.752,0144** e **E=211.282,8541**; 120°04'24" e 148,347m até o vértice **3**, de coordenadas **N=7.315.677,6769** e **E=211.411,2312**; 111°02'15" e 216,049m até o vértice **4**, de coordenadas **N=7.315.600,1199** e **E=211.612,8792**; 107°06'53" e 1.529,018m até o vértice **5**, de coordenadas **N=7.315.150,1521** e **E=213.074,1890**; 110°07'42" e 163,414m até o vértice **6**, de coordenadas **N=7.315.093,9172** e **E=213.227,6224**; 113°31'02" e 8,228m até o vértice **7**, de coordenadas **N=7.315.090,6339** e **E=213.235,1673**; 115°23'35" e 140,025m até o vértice **8**, de coordenadas **N=7.315.030,5876** e **E=213.361,6638**; 118°13'00" e 139,111m até o vértice **9**, de coordenadas **N=7.314.964,8149** e **E=213.484,2440**; 121°59'26" e 16,440m até o vértice **10**, de coordenadas **N=7.314.956,1054** e **E=213.498,1873**; 125°50'42" e 156,020m até o vértice **11**, de coordenadas **N=7.314.864,7412** e **E=213.624,6575**; 129°45'28" e 1.920,709m até o vértice **12**, de coordenadas **N=7.313.636,3644** e **E=215.101,2127**; 132°07'21" e 10,146m até o vértice **13**, de coordenadas **N=7.313.629,5595** e **E=215.108,7379**; 136°00'57" e 6,975m até o vértice **14**, de coordenadas **N=7.313.624,5407** e **E=215.113,5818**; 137°36'09" e 164,808m até o vértice **15**, de coordenadas **N=7.313.502,8322** e **E=215.224,7070**; 140°55'29" e 14,602m até o vértice **16**, de coordenadas **N=7.313.491,4966** e **E=215.233,9111**; 144°15'07" e 165,058m até o vértice **17**, de coordenadas **N=7.313.357,5363** e **E=215.330,3420**; 145°10'32" e 148,261m até o vértice **18**, de coordenadas **N=7.313.235,8278** e **E=215.415,0088**; 151°57'45" e 29,781m até o vértice **19**, de coordenadas **N=7.313.209,5419** e **E=215.429,0074**; 158°44'58" e 204,399m até o vértice **20**, de coordenadas **N=7.313.019,0415** e **E=215.503,0909**; 162°48'28" e 17,834m até o vértice **21**, de coordenadas **N=7.313.002,0042** e **E=215.508,3623**; 166°51'58" e 163,015m até o vértice **22**, de coordenadas **N=7.312.843,2539** e **E=215.545,4040**; 168°32'30" e 7,369m até o vértice **23**, de coordenadas **N=7.312.836,0313** e **E=215.546,8680**; 170°13'15" e 157,193m até o vértice **24**, de coordenadas **N=7.312.681,1225** e **E=215.573,5677**; 172°29'23" e 7,053m até o vértice **25**, de coordenadas **N=7.312.674,1296** e **E=215.574,4896**; 174°05'38" e 154,278m até o vértice **26**, de coordenadas **N=7.312.520,6710** e **E=215.590,3646**; 174°46'09" e 2,967m até o vértice **27**, de coordenadas **N=7.312.517,7164** e **E=215.590,6351**; 175°45'46" e 143,972m até o vértice **28**, de coordenadas **N=7.312.374,1383** e **E=215.601,2725**; 177°52'54" e 9,314m até o vértice **29**, de coordenadas **N=7.312.364,8304** e **E=215.601,6168**; 181°50'44" e 8,116m até o vértice **30**, de coordenadas **N=7.312.356,7182** e **E=215.601,3554**; 183°41'29" e 164,383m até o vértice **31**, de coordenadas **N=7.312.192,6762** e **E=215.590,7720**; 187°09'20" e 15,227m até o vértice **32**, de coordenadas **N=7.312.177,5681** e **E=215.588,8753**; 190°37'11" e 172,285m até o vértice **33**, de coordenadas **N=7.312.008,2344** e **E=215.557,1253**; 192°08'44" e 6,709m até o vértice **34**, de coordenadas **N=7.312.001,6753** e **E=215.555,7137**; 196°00'08" e 10,246m até o vértice **35**, de coordenadas **N=7.311.991,8262** e **E=215.552,8891**; 198°35'46" e 161,529m até o vértice **36**, de coordenadas **N=7.311.838,7308** e **E=215.501,3783**; 203°18'18" e 31,467m até o vértice **37**, de coordenadas **N=7.311.809,8314** e **E=215.488,9293**; 136°08'54" e 488,219m até o vértice **38**, de coordenadas **N=7.311.457,7595** e **E=215.827,1644**; 129°32'16" e 129,418m até o vértice **39**, de coordenadas **N=7.311.375,3738** e **E=215.926,9725**; 89°06'02" e 811,546m até o vértice **40**, de coordenadas **N=7.311.388,1120** e **E=216.738,4181**; 178°28'28" e 892,023m até o vértice **41**, de coordenadas **N=7.310.496,4049** e **E=216.762,1683**; 223°31'27" e 126,002m até o vértice **42**, de coordenadas **N=7.310.405,0429** e **E=216.675,3959**; 313°12'51" e 310,174m até o vértice **43**, de coordenadas **N=7.310.617,4281** e **E=216.449,3413**; 309°32'42" e 1.027,793m até o vértice **44**, de



# Município de Palotina

Rua Aldir Pedron, 898 – Centro, Palotina – Estado do Paraná - CEP: 85950-000  
CNPJ: 76.208.487/0001-64

coordenadas **N=7.311.271,8075** e **E=215.656,7843**; 314°08'59" e 8,787m até o vértice **45**, de  
coordenadas **N=7.311.277,9278** e **E=215.650,4796**; 316°08'54" e 410,806m até o vértice **46**, de  
coordenadas **N=7.311.574,1744** e **E=215.365,8758**; 210°31'22" e 31,742m até o vértice **47**, de  
coordenadas **N=7.311.546,8313** e **E=215.349,7549**; 213°07'17" e 3.281,846m até o vértice **48**, de  
coordenadas **N=7.308.798,2409** e **E=213.556,5002**; 213°17'12" e 0,729m até o vértice **49**, de  
coordenadas **N=7.308.797,6315** e **E=213.556,1001**; 303°22'06" e 259,000m até o vértice **50**, de  
coordenadas **N=7.308.940,0869** e **E=213.339,7957**; 33°15'35" e 2.915,092m até o vértice **51**, de  
coordenadas **N=7.311.377,6703** e **E=214.938,5295**; 33°07'19" e 360,748m até o vértice **52**, de  
coordenadas **N=7.311.679,8000** e **E=215.135,6509**; 30°27'00" e 96,444m até o vértice **53**, de  
coordenadas **N=7.311.762,9417** e **E=215.184,5273**; 316°20'41" e 0,841m até o vértice **54**, de  
coordenadas **N=7.311.763,5499** e **E=215.183,9470**; 316°31'58" e 661,049m até o vértice **55**, de  
coordenadas **N=7.312.243,3181** e **E=214.729,1854**; 307°42'51" e 18,945m até o vértice **56**, de  
coordenadas **N=7.312.254,9073** e **E=214.714,1984**; 302°09'44" e 20,649m até o vértice **57**, de  
coordenadas **N=7.312.265,8993** e **E=214.696,7179**; 289°44'26" e 15,072m até o vértice **58**, de  
coordenadas **N=7.312.270,9899** e **E=214.682,5320**; 278°29'55" e 24,786m até o vértice **59**, de  
coordenadas **N=7.312.274,6529** e **E=214.658,0182**; 270°00'00" e 31,308m até o vértice **60**, de  
coordenadas **N=7.312.274,6529** e **E=214.626,7106**; 265°36'05" e 38,161m até o vértice **61**, de  
coordenadas **N=7.312.271,7261** e **E=214.588,6619**; 260°47'14" e 27,769m até o vértice **62**, de  
coordenadas **N=7.312.267,2803** e **E=214.561,2515**; 251°53'11" e 209,999m até o vértice **63**, de  
coordenadas **N=7.312.201,9912** e **E=214.361,6598**; 357°16'25" e 261,369m até o vértice **64**, de  
coordenadas **N=7.312.463,0644** e **E=214.349,2280**; 71°53'11" e 150,453m até o vértice **65**, de  
coordenadas **N=7.312.509,8406** e **E=214.492,2250**; 76°20'12" e 19,554m até o vértice **66**, de  
coordenadas **N=7.312.514,4597** e **E=214.511,2261**; 80°47'15" e 42,872m até o vértice **67**, de  
coordenadas **N=7.312.521,3234** e **E=214.553,5448**; 82°32'42" e 7,732m até o vértice **68**, de  
coordenadas **N=7.312.522,3266** e **E=214.561,2114**; 85°46'12" e 58,314m até o vértice **69**, de  
coordenadas **N=7.312.526,6280** e **E=214.619,3665**; 89°25'50" e 2,505m até o vértice **70**, de  
coordenadas **N=7.312.526,6529** e **E=214.621,8716**; 90°00'00" e 45,508m até o vértice **71**, de  
coordenadas **N=7.312.526,6529** e **E=214.667,3801**; 94°14'57" e 18,672m até o vértice **72**, de  
coordenadas **N=7.312.525,2694** e **E=214.686,0009**; 98°29'55" e 46,549m até o vértice **73**, de  
coordenadas **N=7.312.518,3902** e **E=214.732,0385**; 104°07'10" e 24,683m até o vértice **74**, de  
coordenadas **N=7.312.512,3690** e **E=214.755,9754**; 110°21'39" e 53,226m até o vértice **75**, de  
coordenadas **N=7.312.493,8501** e **E=214.805,8754**; 118°41'33" e 15,252m até o vértice **76**, de  
coordenadas **N=7.312.486,5275** e **E=214.819,2545**; 122°23'35" e 47,404m até o vértice **77**, de  
coordenadas **N=7.312.461,1319** e **E=214.859,2824**; 128°00'58" e 49,728m até o vértice **78**, de  
coordenadas **N=7.312.430,5054** e **E=214.898,4599**; 136°29'44" e 575,182m até o vértice **79**, de  
coordenadas **N=7.312.013,3129** e **E=215.294,4205**; 18°26'06" e 52,516m até o vértice **80**, de  
coordenadas **N=7.312.063,1344** e **E=215.311,0276**; 10°37'11" e 156,050m até o vértice **81**, de  
coordenadas **N=7.312.216,5119** e **E=215.339,7859**; 3°41'29" e 148,025m até o vértice **82**, de  
coordenadas **N=7.312.364,2300** e **E=215.349,3161**; 355°45'49" e 132,697m até o vértice **83**, de  
coordenadas **N=7.312.496,5645** e **E=215.339,5135**; 354°05'38" e 148,180m até o vértice **84**, de  
coordenadas **N=7.312.643,9579** e **E=215.324,2659**; 350°13'03" e 147,773m até o vértice **85**, de  
coordenadas **N=7.312.789,5825** e **E=215.299,1582**; 346°51'58" e 150,388m até o vértice **86**, de  
coordenadas **N=7.312.936,0367** e **E=215.264,9856**; 338°44'58" e 180,464m até o vértice **87**, de  
coordenadas **N=7.313.104,2298** e **E=215.199,5772**; 325°10'32" e 132,241m até o vértice **88**, de  
coordenadas **N=7.313.212,7871** e **E=215.124,0590**; 324°14'46" e 154,681m até o vértice **89**, de  
coordenadas **N=7.313.338,3164** e **E=215.033,6780**; 317°36'09" e 148,857m até o vértice **90**, de  
coordenadas **N=7.313.448,2450** e **E=214.933,3084**; 309°45'28" e 1.907,514m até o vértice **91**, de  
coordenadas **N=7.314.668,1823** e **E=213.466,8975**; 305°43'51" e 134,503m até o vértice **92**, de



# Município de Palotina

Rua Aldir Pedron, 898 – Centro, Palotina – Estado do Paraná - CEP: 85950-000  
CNPJ: 76.208.487/0001-64

coordenadas **N=7.314.746,7287** e **E=213.357,7124**; 298°14'59" e 123,227m até o vértice **93**, de  
coordenadas **N=7.314.805,0538** e **E=213.249,1629**; 295°23'16" e 129,279m até o vértice **94**, de  
coordenadas **N=7.314.860,4816** e **E=213.132,3686**; 290°06'45" e 150,936m até o vértice **95**, de  
coordenadas **N=7.314.912,3834** e **E=212.990,6366**; 287°06'43" e 1.528,398m até o vértice **96**, de  
coordenadas **N=7.315.362,0967** e **E=211.529,8979**; 290°51'58" e 117,144m até o vértice **97**, de  
coordenadas **N=7.315.403,8216** e **E=211.420,4368**; 180°41'01" e 77,486m até o vértice **98**, de  
coordenadas **N=7.315.326,3413** e **E=211.419,5123**; 185°45'21" e 89,607m até o vértice **99**, de  
coordenadas **N=7.315.237,1863** e **E=211.410,5257**; 197°16'09" e 132,538m até o vértice **100**, de  
coordenadas **N=7.315.110,6232** e **E=211.371,1802**; 173°32'56" e 376,721m até o vértice **101**, de  
coordenadas **N=7.314.736,2875** e **E=211.413,5077**; 167°08'03" e 348,201m até o vértice **102**, de  
coordenadas **N=7.314.396,8286** e **E=211.491,0406**; 165°27'27" e 233,955m até o vértice **103**, de  
coordenadas **N=7.314.170,3694** e **E=211.549,7861**; 168°36'39" e 10,033m até o vértice **104**, de  
coordenadas **N=7.314.160,5342** e **E=211.551,7673**; 170°53'56" e 73,893m até o vértice **105**, de  
coordenadas **N=7.314.087,5713** e **E=211.563,4556**; 170°53'56" e 144,275m até o vértice **106**, de  
coordenadas **N=7.313.945,1125** e **E=211.586,2767**; 179°40'15" e 8,827m até o vértice **107**, de  
coordenadas **N=7.313.936,2854** e **E=211.586,3274**; 269°40'16" e 89,933m até o vértice **108**, de  
coordenadas **N=7.313.935,7693** e **E=211.496,3954**; 256°28'39" e 18,922m até o vértice **109**, de  
coordenadas **N=7.313.931,3447** e **E=211.477,9975**; 269°25'09" e 33,393m até o vértice **110**, de  
coordenadas **N=7.313.931,0062** e **E=211.444,6059**; 271°05'14" e 111,642m até o vértice **111**, de  
coordenadas **N=7.313.933,1245** e **E=211.332,9841**; 350°53'56" e 183,935m até o vértice **112**, de  
coordenadas **N=7.314.114,7435** e **E=211.303,8898**; 345°27'14" e 227,886m até o vértice **113**, de  
coordenadas **N=7.314.335,3252** e **E=211.246,6542**; 347°07'32" e 360,869m até o vértice **114**, de  
coordenadas **N=7.314.687,1220** e **E=211.166,2476**; 350°22'17" e 14,229m até o vértice **115**, de  
coordenadas **N=7.314.701,1501** e **E=211.163,8677**; 353°36'28" e 320,346m até o vértice **116**, de  
coordenadas **N=7.315.019,5049** e **E=211.128,2024**; 335°05'02" e 159,277m até o vértice **117**, de  
coordenadas **N=7.315.163,9569** e **E=211.061,1008**; 346°57'27" e 51,850m até o vértice **118**, de  
coordenadas **N=7.315.214,4689** e **E=211.049,3997**; 358°49'52" e 367,339m até o vértice **119**, de  
coordenadas **N=7.315.581,7310** e **E=211.041,9058**; 356°05'23" e 381,230m até o vértice **1**, ponto  
inicial da descrição deste perímetro.

Todas as coordenadas aqui descritas estão georreferenciadas ao Sistema Geodésico Brasileiro, a partir de coordenadas N e E, e encontram-se representadas no Sistema UTM, referenciadas ao Meridiano Central nº 51°00', fuso -22, tendo como datum o SIRGAS2000. Todos os azimutes e distâncias, área e perímetro foram calculados no plano de projeção UTM.

Perímetro: 29.831,821m (29,83km)

Área: 398,7183ha (3.987.183,00m<sup>2</sup> ou 3,99km<sup>2</sup>)

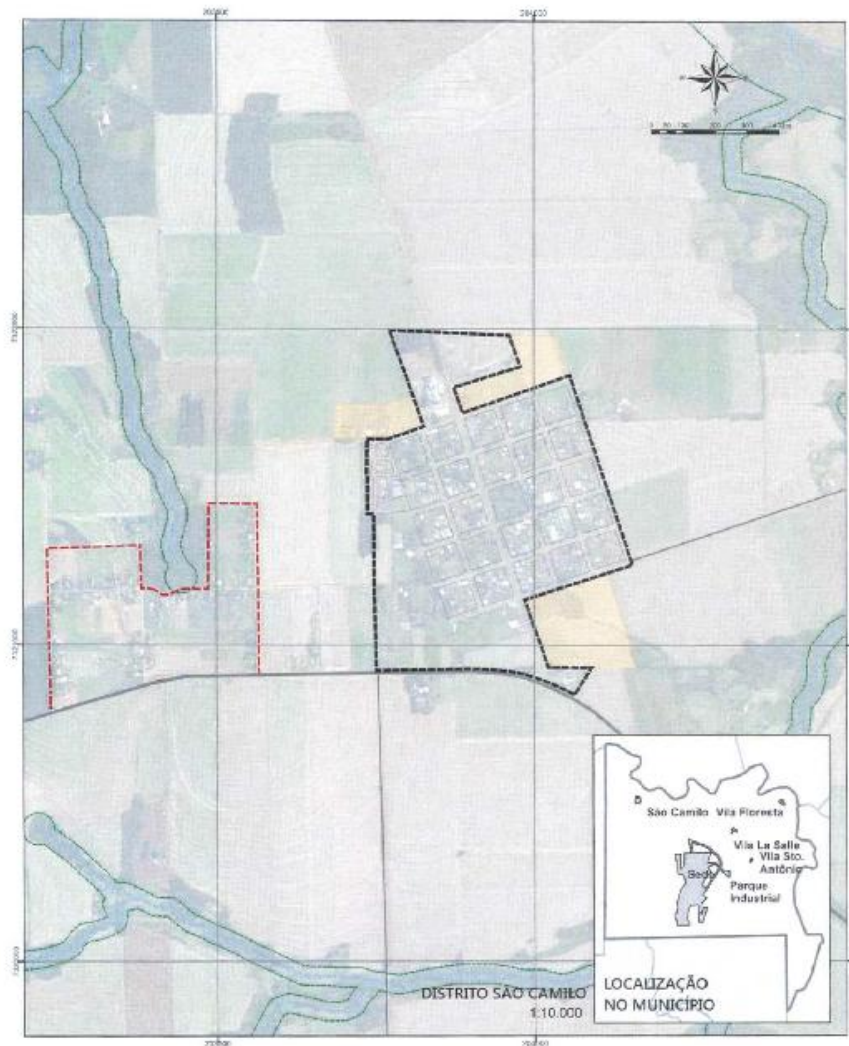


# Município de Palotina

Rua Aldir Pedron, 898 – Centro, Palotina – Estado do Paraná - CEP: 85950-000  
CNPJ: 76.208.487/0001-64

## ANEXO V – MAPA DO PERÍMETRO URBANO DO DISTRITO SÃO CAMILO

### Anexo V – Mapa do Perímetro Urbano do Distrito São Camilo



#### LEGENDA

- Perímetro Urbano Proposto
- Expansão Urbana Futura
- Sistema Viário Estrutural
- Malha Urbana
- Vilas Rurais
- Hidrografia
- APP

Sistema de Projeção  
Universal Transversa de Mercator  
UTM  
Datum Horizontal: Sirgas 2000  
Datum Vertical: Imbituba SC  
Fuso UTM: 22S  
Base de dados: Prefeitura Municipal  
de Palotina, PARANACIDADE, IBGE,  
DRZ Geotecnologia e Consultoria,  
Esri, DigitalGlobe, GeoEye, Earthstar  
Geographics, CNES/Airbus DS.

	<b>Plano Diretor Municipal de Palotina</b>	
<b>Anexo V - Mapa do Perímetro Urbano do Distrito São Camilo</b>		
Responsável técnico:		dez. 2018 Daniel Souza Lima CAU 467443-6
Equipe técnica:		Aldineir Lacerda Silva Márcia Machado de Resende





# Município de Palotina

Rua Aldir Pedron, 898 – Centro, Palotina – Estado do Paraná - CEP: 85950-000  
CNPJ: 76.208.487/0001-64

## ANEXO VI-DESCRIÇÃO E CÁLCULO ANALÍTICO DE ÁREA, AZIMUTES, LADOS E COORDENADAS GEOGRÁFICAS DO DISTRITO SÃO CAMILO

Inicia-se a descrição deste perímetro no vértice **1**, de coordenadas **N=7.321.995,6413** e **E=203.543,9657**; deste, segue confrontando com os seguintes azimutes e distâncias: **92°27'56"** e **377,593m** até o vértice **2**, de coordenadas **N=7.321.979,3978** e **E=203.921,2095**; **160°28'50"** e **105,110m** até o vértice **3**, de coordenadas **N=7.321.880,3283** e **E=203.956,3299**; **252°16'08"** e **220,234m** até o vértice **4**, de coordenadas **N=7.321.813,2561** e **E=203.746,5580**; **160°28'42"** e **85,170m** até o vértice **5**, de coordenadas **N=7.321.732,9823** e **E=203.775,0186**; **70°28'54"** e **355,917m** até o vértice **6**, de coordenadas **N=7.321.851,8966** e **E=204.110,4824**; **161°39'58"** e **629,519m** até o vértice **7**, de coordenadas **N=7.321.254,3324** e **E=204.308,5004**; **251°52'10"** e **356,401m** até o vértice **8**, de coordenadas **N=7.321.143,4256** e **E=203.969,7947**; **160°51'17"** e **227,014m** até o vértice **9**, de coordenadas **N=7.320.928,9679** e **E=204.044,2468**; **90°16'24"** e **135,477m** até o vértice **10**, de coordenadas **N=7.320.928,3215** e **E=204.179,7219**; **212°15'04"** e **102,243m** até o vértice **11**, de coordenadas **N=7.320.841,8528** e **E=204.125,1618**; **297°52'01"** e **39,058m** até o vértice **12**, de coordenadas **N=7.320.860,1091** e **E=204.090,6336**; **293°34'08"** e **64,516m** até o vértice **13**, de coordenadas **N=7.320.885,9060** e **E=204.031,4991**; **289°03'28"** e **69,282m** até o vértice **14**, de coordenadas **N=7.320.908,5280** e **E=203.966,0146**; **278°26'51"** e **81,048m** até o vértice **15**, de coordenadas **N=7.320.920,4342** e **E=203.885,8457**; **272°49'13"** e **80,663m** até o vértice **16**, de coordenadas **N=7.320.924,4030** e **E=203.805,2799**; **268°55'38"** e **303,690m** até o vértice **17**, de coordenadas **N=7.320.918,7167** e **E=203.501,6435**; **358°42'01"** e **278,809m** até o vértice **18**, de coordenadas **N=7.321.197,4535** e **E=203.495,3199**; **359°30'23"** e **217,134m** até o vértice **19**, de coordenadas **N=7.321.414,5790** e **E=203.493,4495**; **269°45'48"** e **18,500m** até o vértice **20**, de coordenadas **N=7.321.414,5026** e **E=203.474,9496**; **359°56'13"** e **119,296m** até o vértice **21**, de coordenadas **N=7.321.533,7987** e **E=203.474,8184**; **343°31'10"** e **10,639m** até o vértice **22**, de coordenadas **N=7.321.544,0007** e **E=203.471,8002**; **0°58'20"** e **106,429m** até o vértice **23**, de coordenadas **N=7.321.650,4144** e **E=203.473,6060**; **90°05'57"** e **65,834m** até o vértice **24**, de coordenadas **N=7.321.650,3005** e **E=203.539,4396**; **70°28'42"** e **119,666m** até o vértice **25**, de coordenadas **N=7.321.690,2884** e **E=203.652,2266**; **340°28'42"** e **323,977m** até o vértice **1**, ponto inicial da descrição deste perímetro.

Todas as coordenadas aqui descritas estão georreferenciadas ao Sistema Geodésico Brasileiro, a partir de coordenadas N e E, e encontram-se representadas no Sistema UTM, referenciadas ao **Meridiano Central nº 51°00'**, fuso -22, tendo como *datum* SIRGAS2000. Todos os azimutes e distâncias, área e perímetro foram calculados no plano de projeção UTM.

Perímetro: 4.493,217m (4,49km)

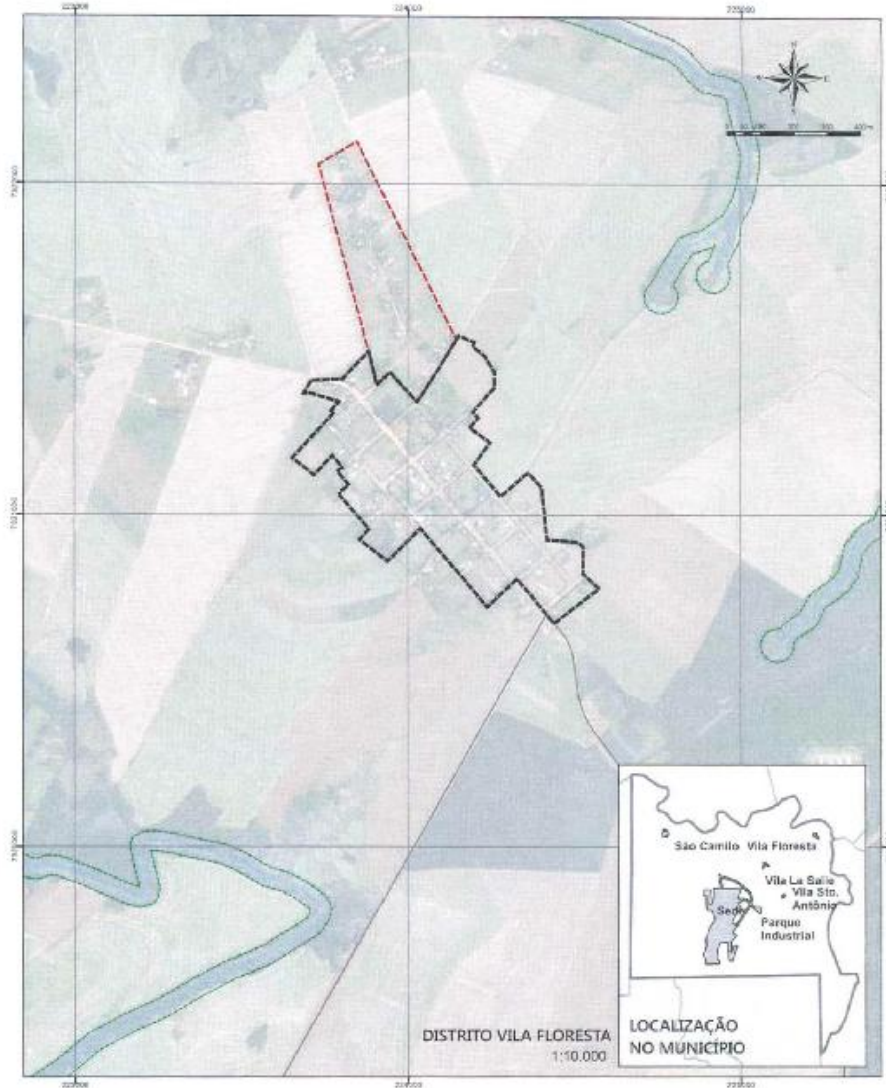
Área: 63,1107ha (631.107m<sup>2</sup> ou 0,63km<sup>2</sup>)



# Município de Palotina

Rua Aldir Pedron, 898 – Centro, Palotina – Estado do Paraná – CEP: 85950-000  
CNPJ: 76.208.487/0001-64

## ANEXO VII – MAPA DO PERÍMETRO URBANO DO DISTRITO VILA FLORESTA



### LEGENDA

- Perímetro Urbano
- Malha Urbana
- Vilas Rurais
- Sistema Viário Estrutural
- APP
- Hidrografia

Sistema de Projeção  
Universal Transversa de Mercator  
UTM  
Datum Horizontal: Sirgas 2000  
Datum Vertical: Imbituba SC  
Fuso JTM: 225  
Base de dados: Prefeitura Municipal  
de Palotina, PARANACIDADE, IBGE,  
DRZ Geotecnologia e Consultoria,  
Esri, DigitalGlobe, GeoEye, Earthstar  
Geographics, CNES/Airbus DS.



Plano Diretor Municipal  
de Palotina



Anexo VII - Mapa do Perímetro Urbano do  
Distrito Vila Floresta

dez 2018

Responsável técnico:

Daniel Sousa Lima  
CAU 447443-6

Equipe técnica:

Alcidesmar Lacerda Silva  
Maurício Machado de Rezende



# Município de Palotina

Rua Aldir Pedron, 898 – Centro, Palotina – Estado do Paraná - CEP: 85950-000  
CNPJ: 7.208.487/0001-64

## ANEXO VIII – DESCRIÇÃO E CÁLCULO ANALÍTICO DE ÁREA, AZIMUTES, LADOS E COORDENADAS GEOGRÁFICAS DO DISTRITO VILA FLORESTA

Inicia-se a descrição deste perímetro no vértice **1**, de coordenadas **N=7.321.539,5155** e **E=224.152,5790**; deste, segue confrontando com os seguintes azimutes e distâncias: **11°53'20"** e **51,379m** até o vértice **2**, de coordenadas **N=7.321.520,3611** e **E=224.200,2541**; **197°36'44"** e **14,020m** até o vértice **3**, de coordenadas **N=7.321.506,9983** e **E=224.196,0120**; **128°33'44"** e **46,390m** até o vértice **4**, de coordenadas **N=7.321.478,0804** e **E=224.232,2857**; **149°33'44"** e **57,700m** até o vértice **5**, de coordenadas **N=7.321.428,3326** e **E=224.261,5166**; **180°58'02"** e **45,870m** até o vértice **6**, de coordenadas **N=7.321.382,4691** e **E=224.260,7422**; **221°41'20"** e **97,822m** até o vértice **7**, de coordenadas **N=7.321.309,4188** e **E=224.195,6824**; **135°38'44"** e **24,190m** até o vértice **8**, de coordenadas **N=7.321.292,1222** e **E=224.212,5935**; **221°51'44"** e **39,550m** até o vértice **9**, de coordenadas **N=7.321.262,6673** e **E=224.186,2001**; **125°44'59"** e **76,530m** até o vértice **10**, de coordenadas **N=7.321.217,9549** e **E=224.248,3100**; **216°09'20"** e **82,915m** até o vértice **11**, de coordenadas **N=7.321.151,0078** e **E=224.199,3920**; **139°42'00"** e **124,479m** até o vértice **12**, de coordenadas **N=7.321.056,0719** e **E=224.279,9034**; **49°05'52"** e **109,254m** até o vértice **13**, de coordenadas **N=7.321.127,6080** e **E=224.362,4802**; **137°16'44"** e **61,040m** até o vértice **14**, de coordenadas **N=7.321.082,7640** e **E=224.403,8915**; **174°18'38"** e **158,146m** até o vértice **15**, de coordenadas **N=7.320.925,3971** e **E=224.419,5699**; **94°47'08"** e **94,643m** até o vértice **16**, de coordenadas **N=7.320.917,5014** e **E=224.513,8832**; **132°48'44"** e **19,930m** até o vértice **17**, de coordenadas **N=7.320.903,9570** e **E=224.528,5035**; **180°03'44"** e **80,330m** até o vértice **18**, de coordenadas **N=7.320.823,6271** e **E=224.528,4162**; **134°19'45"** e **65,940m** até o vértice **19**, de coordenadas **N=7.320.777,5497** e **E=224.575,5856**; **231°59'44"** e **171,350m** até o vértice **20**, de coordenadas **N=7.320.672,0458** e **E=224.440,5680**; **320°45'44"** e **175,410m** até o vértice **21**, de coordenadas **N=7.320.807,9059** e **E=224.329,6144**; **226°13'34"** e **124,537m** até o vértice **22**, de coordenadas **N=7.320.721,7489** e **E=224.239,6891**; **320°06'44"** e **99,570m** até o vértice **23**, de coordenadas **N=7.320.798,1493** e **E=224.175,8364**; **319°26'11"** e **114,310m** até o vértice **24**, de coordenadas **N=7.320.884,9889** e **E=224.101,5016**; **319°20'44"** e **97,870m** até o vértice **25**, de coordenadas **N=7.320.959,2383** e **E=224.037,7398**; **225°12'04"** e **140,230m** até o vértice **26**, de coordenadas **N=7.320.860,4294** e **E=223.938,2348**; **308°05'01"** e **106,410m** até o vértice **27**, de coordenadas **N=7.320.926,0643** e **E=223.854,4783**; **42°35'44"** e **42,230m** até o vértice **28**, de coordenadas **N=7.320.957,1519** e **E=223.883,0604**; **319°01'44"** e **134,740m** até o vértice **29**, de coordenadas **N=7.321.058,8861** e **E=223.794,7145**; **355°53'43"** e **9,370m** até o vértice **30**, de coordenadas **N=7.321.068,2321** e **E=223.794,0438**; **51°22'44"** e **35,700m** até o vértice **31**, de coordenadas **N=7.321.090,5148** e **E=223.821,9359**; **319°42'00"** e **54,650m** até o vértice **32**, de coordenadas **N=7.321.132,1946** e **E=223.786,5889**; **58°00'06"** e **19,201m** até o vértice **33**, de coordenadas **N=7.321.142,3692** e **E=223.802,8728**; **319°42'00"** e **48,110m** até o vértice **34**, de coordenadas **N=7.321.179,0611** e **E=223.771,7557**; **223°09'44"** e **80,680m** até o vértice **35**, de coordenadas **N=7.321.120,2116** e **E=223.716,5652**; **308°23'23"** e **72,500m** até o vértice **36**, de coordenadas **N=7.321.165,2346** e **E=223.659,7393**; **308°23'13"** e **10,061m** até o vértice **37**, de coordenadas **N=7.321.171,4819** e **E=223.651,8535**; **42°30'35"** e **181,669m** até o vértice **38**, de coordenadas **N=7.321.305,4017** e **E=223.774,6105**; **294°25'16"** e **10,430m** até o vértice **39**, de coordenadas **N=7.321.309,7139** e **E=223.765,1136**; **40°52'02"** e **40,580m** até o vértice **40**, de



# Município de Palotina

Rua Aldir Pedron, 898 – Centro, Palotina – Estado do Paraná - CEP: 85950-000  
CNPJ: 76.208.487/0001-64

coordenadas **N=7.321.340,4016** e **E=223.791,6655**; 286°47'45" e 10,000m até o vértice **41**, de coordenadas **N=7.321.343,2912** e **E=223.782,0921**; 286°20'54" e 28,377m até o vértice **42**, de coordenadas **N=7.321.351,2787** e **E=223.754,8623**; 286°18'33" e 26,085m até o vértice **43**, de coordenadas **N=7.321.358,6039** e **E=223.729,8268**; 286°58'15" e 26,617m até o vértice **44**, de coordenadas **N=7.321.366,3731** e **E=223.704,3684**; 267°31'44" e 18,330m até o vértice **45**, de coordenadas **N=7.321.365,5828** e **E=223.686,0555**; 31°12'05" e 45,773m até o vértice **46**, de coordenadas **N=7.321.404,7347** e **E=223.709,7680**; 87°53'58" e 92,412m até o vértice **47**, de coordenadas **N=7.321.408,1221** e **E=223.802,1175**; 43°14'53" e 116,400m até o vértice **48**, de coordenadas **N=7.321.492,9072** e **E=223.881,8698**; 166°12'53" e 105,207m até o vértice **49**, de coordenadas **N=7.321.390,7304** e **E=223.906,9392**; 45°43'28" e 54,949m até o vértice **50**, de coordenadas **N=7.321.429,0908** e **E=223.946,2823**; 137°42'30" e 120,820m até o vértice **51**, de coordenadas **N=7.321.339,7172** e **E=224.027,5826**; 33°17'44" e 124,005m até o vértice **52**, de coordenadas **N=7.321.443,3670** e **E=224.095,6560**; 30°37'37" e 111,735m até o vértice **1**, ponto inicial da descrição deste perímetro. Todas as coordenadas aqui descritas estão georreferenciadas ao Sistema Geodésico Brasileiro, a partir de coordenadas N e E, e encontram-se representadas no Sistema UTM, referenciadas ao **Meridiano Central nº 51°00'**, fuso -22, tendo como *datum* o SIRGAS2000. Todos os azimutes e distâncias, área e perímetro foram calculados no plano de projeção UTM.

Perímetro:3.900,446m (3,90km)

Área:34,2927ha (342.927m<sup>2</sup> ou 34,29km<sup>2</sup>)



# Município de Palotina

Rua Aldir Pedron, 898 – Centro, Palotina – Estado do Paraná - CEP: 85950-000  
CNPJ: 76.208.487/0001-64

## Anexo IX – Mapa do Perímetro Urbano da VILA LA SALLE



### LEGENDA

- Perímetro Urbano
- Malha Urbana
- Sistema Viário Estrutural
- Expansão Urbana Futura
- APP
- Hidrografia

Sistema de Projeção  
Universal Transversa de Mercator  
UTM  
Datum Horizontal: Sirgas 2000  
Datum Vertical: Imbituba SC  
Fuso UTM: 22S  
Base de dados: Prefeitura Municipal  
de Palotina, PARANACIDADE, IBGE,  
DRZ Geotecnologia e Consultoria,  
Eri, DigitalGlobe, GeoEye, Earthstar  
Geographics, CNES/Airbus DS.



Plano Diretor Municipal  
de Palotina



Anexo IX - Mapa do Perímetro Urbano  
da Vila La Salle

dez. 2018

Responsável técnico:

Daniel Souza Lima  
CAU-A17443-6

Revisão técnica:

Alexandre Lacerda Silva  
Mônica Machado de Rezende



# Município de Palotina

Rua Aldir Pedron, 898 – Centro, Palotina – Estado do Paraná – CEP: 85950-000  
CNPJ: 76.208.487/0001-64

## ANEXO X – DESCRIÇÃO E CÁLCULO ANALÍTICO DE ÁREA, AZIMUTES, LADOS E COORDENADAS GEográficas DA VILA LA SALLE

Inicia-se a descrição deste perímetro no vértice **1**, de coordenadas **N=7.317.426,0338** e **E=216.980,7653**; deste, segue confrontando com os seguintes azimutes e distâncias: **16°15'06"** e **211,184m** até o vértice **2**, de coordenadas **N=7.317.332,6237** e **E=217.170,1675**; **118°04'21"** e **27,117m** até o vértice **3**, de coordenadas **N=7.317.319,8630** e **E=217.194,0939**; **26°04'20"** e **264,223m** até o vértice **4**, de coordenadas **N=7.317.557,1988** e **E=217.310,2203**; **120°46'23"** e **68,252m** até o vértice **5**, de coordenadas **N=7.317.522,2784** e **E=217.368,8626**; **120°59'27"** e **49,285m** até o vértice **6**, de coordenadas **N=7.317.496,9016** e **E=217.411,1118**; **208°43'19"** e **18,406m** até o vértice **7**, de coordenadas **N=7.317.480,7604** e **E=217.402,2667**; **120°31'55"** e **61,136m** até o vértice **8**, de coordenadas **N=7.317.449,7021** e **E=217.454,9259**; **205°00'33"** e **102,977m** até o vértice **9**, de coordenadas **N=7.317.356,3799** e **E=217.411,3907**; **117°20'50"** e **375,818m** até o vértice **10**, de coordenadas **N=7.317.183,7368** e **E=217.745,2071**; **204°40'57"** e **75,056m** até o vértice **11**, de coordenadas **N=7.317.115,5385** e **E=217.713,8647**; **116°50'34"** e **35,610m** até o vértice **12**, de coordenadas **N=7.317.099,4592** e **E=217.745,6374**; **151°08'14"** e **47,960m** até o vértice **13**, de coordenadas **N=7.317.057,4565** e **E=217.768,7885**; **171°29'31"** e **23,677m** até o vértice **14**, de coordenadas **N=7.317.034,0400** e **E=217.772,2915**; **120°00'37"** e **34,173m** até o vértice **15**, de coordenadas **N=7.317.016,9483** e **E=217.801,8828**; **151°33'25"** e **10,833m** até o vértice **16**, de coordenadas **N=7.317.007,4233** e **E=217.807,0422**; **180°13'01"** e **104,776m** até o vértice **17**, de coordenadas **N=7.316.902,6480** e **E=217.806,6453**; **161°10'57"** e **16,540m** até o vértice **18**, de coordenadas **N=7.316.886,9921** e **E=217.811,9803**; **175°42'14"** e **16,424m** até o vértice **19**, de coordenadas **N=7.316.870,6144** e **E=217.813,2106**; **181°00'35"** e **37,098m** até o vértice **20**, de coordenadas **N=7.316.833,5217** e **E=217.812,5568**; **297°21'00"** e **266,908m** até o vértice **21**, de coordenadas **N=7.316.956,1457** e **E=217.575,4849**; **22°58'04"** e **71,599m** até o vértice **22**, de coordenadas **N=7.317.022,0684** e **E=217.603,4235**; **297°26'55"** e **182,243m** até o vértice **23**, de coordenadas **N=7.317.106,0738** e **E=217.441,6967**; **206°35'24"** e **71,149m** até o vértice **24**, de coordenadas **N=7.317.042,4497** e **E=217.409,8501**; **296°44'32"** e **96,755m** até o vértice **25**, de coordenadas **N=7.317.085,9876** e **E=217.323,4437**; **207°09'54"** e **605,834m** até o vértice **26**, de coordenadas **N=7.316.546,9798** e **E=217.046,8479**; **298°12'46"** e **116,736m** até o vértice **27**, de coordenadas **N=7.316.602,1666** e **E=216.943,9806**; **28°11'21"** e **136,897m** até o vértice **28**, de coordenadas **N=7.316.722,8270** e **E=217.008,6488**; **295°09'24"** e **160,021m** até o vértice **29**, de coordenadas **N=7.316.790,8508** e **E=216.863,8058**; **25°33'34"** e **129,752m** até o vértice **30**, de coordenadas **N=7.316.907,9049** e **E=216.919,7869**; **115°05'45"** e **58,508m** até o vértice **31**, de coordenadas **N=7.316.883,0899** e **E=216.972,7713**; **26°16'12"** e **215,841m** até o vértice **32**, de coordenadas **N=7.317.076,6388** e **E=217.068,3027**; **27°13'25"** e **64,344m** até o vértice **33**, de coordenadas **N=7.317.133,8551** e **E=217.097,7376**; **26°43'44"** e **76,124m** até o vértice **34**, de coordenadas **N=7.317.201,8447** e **E=217.131,9757**; **296°09'12"** e **68,717m** até o vértice **35**, de coordenadas **N=7.317.232,1335** e **E=217.070,2939**; **29°14'12"** e **60,154m** até o vértice **36**, de coordenadas **N=7.317.284,6242** e **E=217.099,6742**; **298°16'09"** e **166,735m** até o vértice **37**, de coordenadas **N=7.317.363,5920** e **E=216.952,8252**; **24°06'23"** e **68,408m** até o vértice **1**, ponto inicial da descrição deste perímetro. Todas as coordenadas aqui descritas estão georreferenciadas ao Sistema Geodésico Brasileiro, a partir de coordenadas N e E, e encontram-se representadas no Sistema UTM, referenciadas ao **Meridiano Central nº 51°00'**, fuso - 22, tendo como *datum* o SIRGAS2000. Todos os azimutes e distâncias, área e perímetro foram calculados no plano de projeção UTM.

Perímetro: 4.197,267m (4,20km)

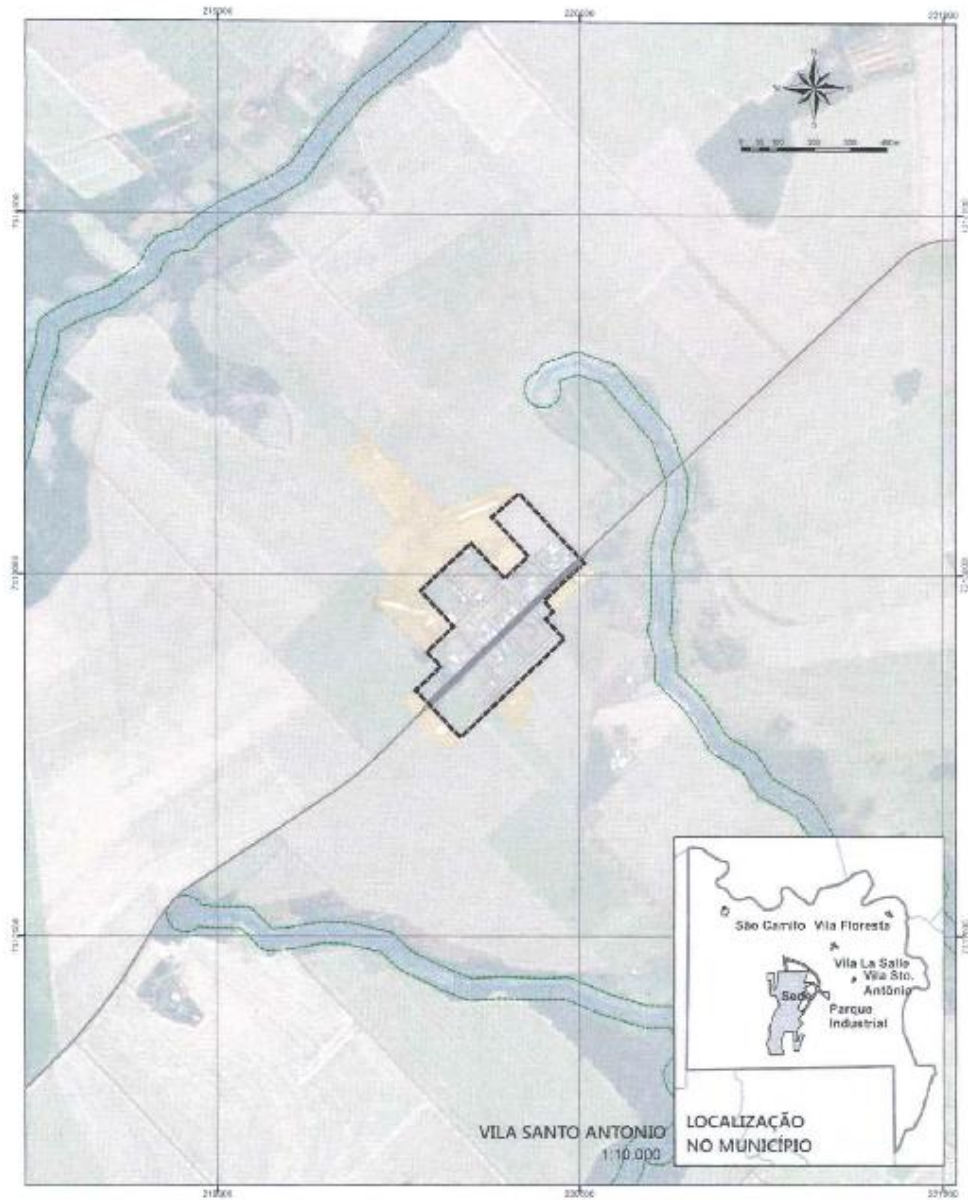
Área: 34,2324ha (342,324m<sup>2</sup> ou 0,34km<sup>2</sup>)



# Município de Palotina

Rua Aldir Pedron, 898 – Centro, Palotina – Estado do Paraná - CEP: 85950-000  
CNPJ: 76.208.487/0001-64

## Anexo xI – Mapa do Perímetro Urbano da VILA SANTO ANTONIO



### LEGENDA

- Perímetro Urbano
- Malha Urbana
- Sistema Viário Estrutural
- Expansão Urbana Futura
- APP
- Hidrografia

Sistema de Projeção:  
Universal Transversa de Mercator  
UTM  
Datum Horizontal: Sirgas 2000  
Datum Vertical: Imbituba SC  
Fuso UTM: 22S  
Base de dados: Prefeitura Municipal  
de Palotina, PARANACIDADE, IBGE,  
DRZ Geotecnologia e Consultoria,  
Esri, DigitalGlobe, GeoEye, Earthstar  
Geographics, CNES/Airbus DS.



Plano Diretor Municipal  
de Palotina



Anexo XI - Mapa do Perímetro Urbano  
da Vila Santo Antonio

dez 2018

Responsável técnica:

Daniel Souza Lima  
CAU 147443-E

Equipe técnica:

Alindomar Lezardi Silva  
Maíra Machado de Rezende



# Município de Palotina

Rua Aldir Pedron, 898 – Centro, Palotina – Estado do Paraná - CEP: 85950-000  
CNPJ: 76.208.487/0001-64

## ANEXO XII – DESCRIÇÃO E CÁLCULO ANALÍTICO DE ÁREA, AZIMUTES, LADOS E COORDENADAS GEOGRÁFICAS DA VILA SANTO ANTONIO

Inicia-se a descrição deste perímetro no vértice **1**, de coordenadas **N=7.313.088,9860** e **E=219.701,7546**; deste, segue confrontando com os seguintes azimutes e distâncias: **36°38'24"** e **135,600m** até o vértice **2**, de coordenadas **N=7.312.990,3975** e **E=219.794,8549**; **46°38'24"** e **90,264m** até o vértice **3**, de coordenadas **N=7.313.052,3712** e **E=219.860,4819**; **317°04'09"** e **148,604m** até o vértice **4**, de coordenadas **N=7.313.161,1754** e **E=219.759,2658**; **48°46'43"** e **99,964m** até o vértice **5**, de coordenadas **N=7.313.227,0488** e **E=219.834,4556**; **137°08'35"** e **144,875m** até o vértice **6**, de coordenadas **N=7.313.120,8477** e **E=219.932,9952**; **136°38'24"** e **120,000m** até o vértice **7**, de coordenadas **N=7.313.033,6012** e **E=220.015,3848**; **226°38'24"** e **152,000m** até o vértice **8**, de coordenadas **N=7.312.929,2410** e **E=219.904,8726**; **143°08'21"** e **39,439m** até o vértice **9**, de coordenadas **N=7.312.897,6859** e **E=219.928,5311**; **225°00'20"** e **28,548m** até o vértice **10**, de coordenadas **N=7.312.877,5017** e **E=219.908,3430**; **136°38'24"** e **75,000m** até o vértice **11**, de coordenadas **N=7.312.822,9727** e **E=219.959,8365**; **226°38'24"** e **395,600m** até o vértice **12**, de coordenadas **N=7.312.551,3616** e **E=219.672,2139**; **316°14'28"** e **179,469m** até o vértice **13**, de coordenadas **N=7.312.680,9845** e **E=219.548,0886**; **46°47'22"** e **97,025m** até o vértice **14**, de coordenadas **N=7.312.747,4158** e **E=219.618,8043**; **314°48'35"** e **55,622m** até o vértice **15**, de coordenadas **N=7.312.786,6158** e **E=219.579,3432**; **46°31'55"** e **102,929m** até o vértice **16**, de coordenadas **N=7.312.857,4261** e **E=219.654,0448**; **316°38'24"** e **135,600m** até o vértice **17**, de coordenadas **N=7.312.956,0147** e **E=219.560,9446**; **46°38'24"** e **193,672m** até o vértice **1**, ponto inicial da descrição deste perímetro. Todas as coordenadas aqui descritas estão georreferenciadas ao Sistema Geodésico Brasileiro, a partir de coordenadas N e E, e encontram-se representadas no Sistema UTM, referenciadas ao **Meridiano Central nº 51°00'**, fuso - 22, tendo como *datum* o SIRGAS2000. Todos os azimutes e distâncias, área e perímetro foram calculados no plano de projeção UTM.

Perímetro: 2.194,211m (2,19km)

Área: 15,2114ha (152.114m<sup>2</sup> ou 0,15km<sup>2</sup>)